



Situatie, gevels
en plattegronden

Groene
Vaart
Oudenbosch
Fase 2

Woningtype: tweelaags met kap (301) - Hazelaar
Bouwnummer: 24
Datum: 4 juli 2024



wonen



WONINGBLOK B
3 x 301-5718 (BENG_AFW. KOOP)

WONINGBLOK A
2 x 301-5718 (BENG_AFW. KOOP)

WONINGBLOK F
2 x 301-5718 (BENG_AFW. KOOP)

WONINGBLOK G
2 x 301-5718 (BENG_AFW. KOOP)

WONINGBLOK E
2 x 301-5718 (BENG_AFW. KOOP)

WONINGBLOK C
6 x 301-5718 (BENG_AFW. KOOP)

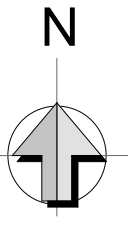
WONINGBLOK D
3 x 301-5718 (BENG_AFW. KOOP)

OUDENBOSCH GROENE VAART F2 - 20 WONINGEN

- WONINGBLOK A: 2 x 301-5718
- WONINGBLOK B: 3 x 301-5718
- WONINGBLOK C: 6 x 301-5718
- WONINGBLOK D: 3 x 301-5718
- WONINGBLOK E: 2 x 301-5718
- WONINGBLOK F: 2 x 301-5718
- WONINGBLOK G: 2 x 301-5718

LEGENDA:

- 01 Bouwnummer
- P Parkeerplaats
- P Parkeerplaats privé
- Hagen 0.6m hoog
- Gaashekwerk 1.8 met beukhaag
- Bouwkavel
- Kavelgrens
- Gaashekwerk 1.2m hoog
- Kadastrale grens
- Gedeelde kadastrale grens (struweelsloten)
- Entree aanduiding
- Toegang struweelsloot t.b.v. onderhoud
- Overstort struweelsloot richting openbaar gebied
- Struweelsloot
- Sloot
- Indicatieve positie bestaande bomen
- Indicatieve positie nieuw te planten bomen
- Port - zwart staal gepoedercoat 1.8m hoog 1m breed
- Fietsstrook
- Weg (straatstenen)
- Weg
- Trafo
- Lantaarnpaal, 6m hoog, type 1
- Lantaarnpaal, 4m hoog, type 2
- Lantaarnpaal, 4m hoog, type 3
- 20x 301-5718
- 2x LLE 1.2 met mossedumdak
- 9x LD 1.2 met mossedumdak
- Entree aanduiding
- VVA
- Nutsinvoer



Bron: "Oudenbosch fase 2 01B 290324" ontvangen op: 03-04-2024
 Bron: "215696-AdB-TEK-7001_Presentatietekening" ontvangen op: 26-04-2024
 Bron: "X-X-bouwvelden Van Wijnen VA020223" ontvangen op: 14-05-2024
 Bron: "X-E-verkaveling totaal 2024-03-01" ontvangen op: 14-05-2024

* De situatietekening geldt alleen voor de erfgrenzen van de woning. De inrichting van het openbare gebied (situering van voet- en fietspaden, parkeervoorzieningen, etc.) is gebaseerd op de meest actuele gegevens die bij ons bekend zijn. Wijzigingen daarvan vallen buiten de verantwoordelijkheid van Fijn Wonen.

• **OPDRACHTGEVER**
Van Wijnen Projectontwikkeling Zuid

• **BIM Engineering**
Fijn Wonen B.V.

• **ARCHITECT**
Venster Architecten

• **PROJECT**
Oudenbosch Groene Vaart F2 - 20w

25600642

• **ONDERDEEL**
Situatietekening Fase 2

• **VERSIE**
Fijn Wonen 3.0



DATUM	10-04-2024		
GETEKEND	GM	SCHAAL	1:500
GEZIEN			
GECONTR.			
GEWIJZIGD			
A	03-06-2024	GM	Garages toegevoegd
B	13-06-2024	GM	Fasering toegevoegd
C	02-07-2024	GM	Inrit openbaar gebied aangepast
D			
E			
F			
TEK.NR.	S-00		



Woningtype 301 - 5718
Bouwnummer 24

Voorgevel



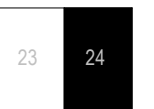
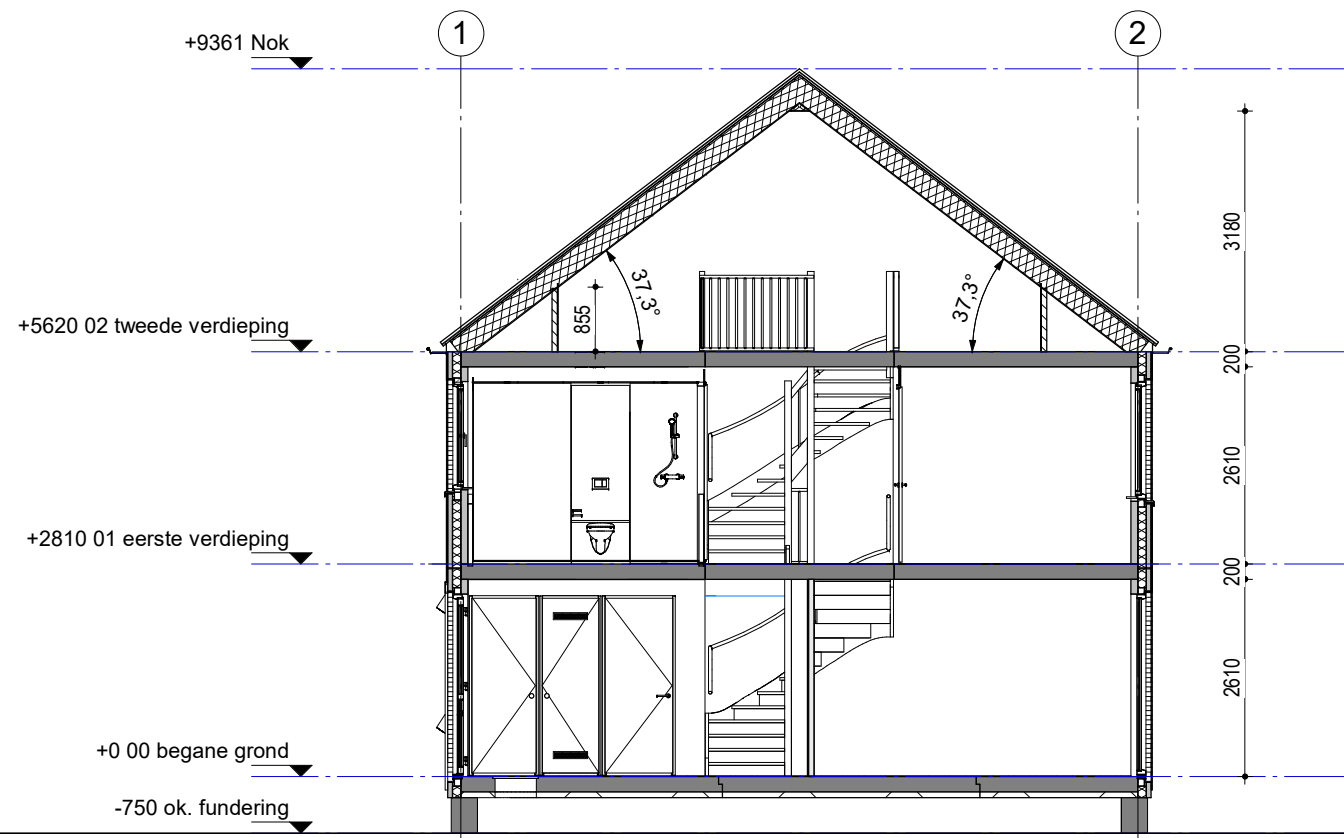
Woningtype 301 - 5718
Bouwnummer 24

Rechtergevel Nestkasten en spandraden zijn indicatief ingetekend



Woningtype 301 - 5718
Bouwnummer 24

Achtergevel

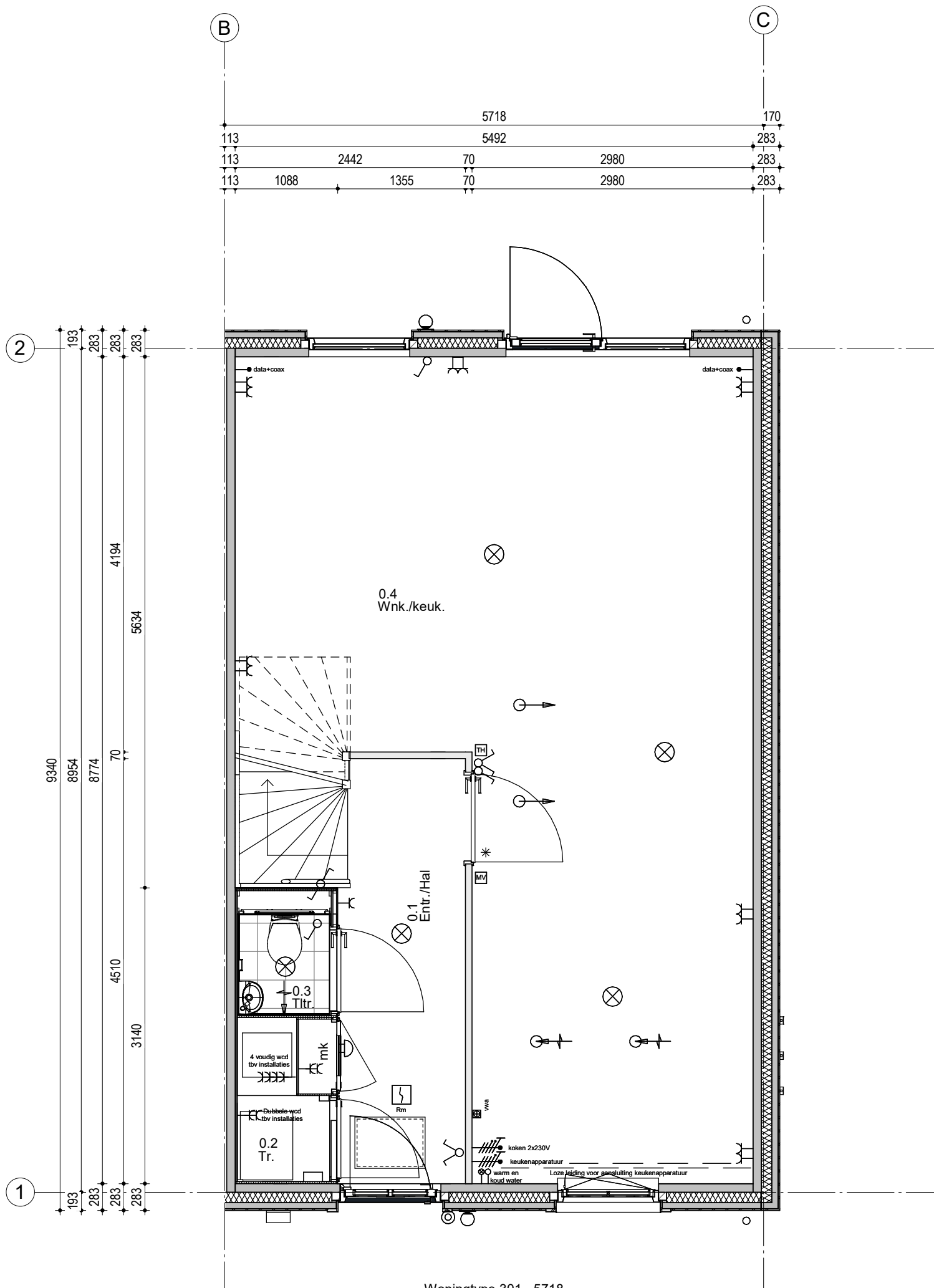


Woningblok: A

Oudenburg Groene Vaart F2 - 20w
Gevels en doorsnede nr. 24

Projectno.: 25600642 Schaal: 1:100 Datum: 24-04-2024



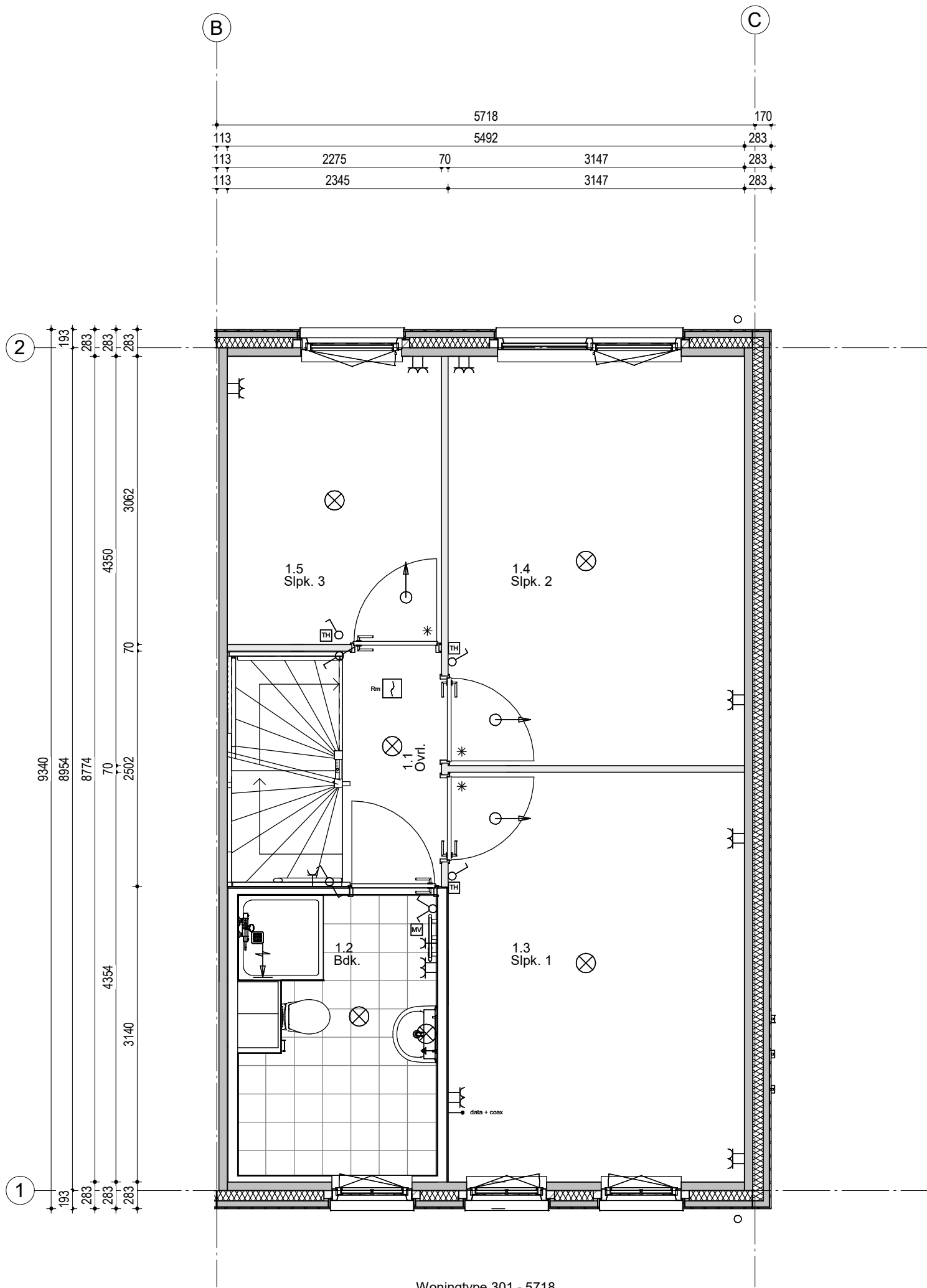


Woningtype 301 - 5718
Bouwnummer 24

Renvooi; installaties

- | | | | |
|--|--|--|---|
| | Enkeelpolige schakelaar | | Aansluiting plafondlichtpunt |
| | Serieschakelaar | | Aansluiting wandlichtpunt |
| | Hotelschakelaar | | Aansluiting buitenlichtpunt (waterdicht) |
| | Enkelvoudige wandcontactdoos | | Leiding t.b.v. DATA + COAX / bedraad (DATA = UTP CAT-5) |
| | Enkelvoudige wandcontactdoos t.b.v. wasmachine | | Aerdpunt |
| | Enkelvoudige wandcontactdoos t.b.v. droger | | Beidrukker 1050+ vloer |
| | Tweevoudige wandcontactdoos | | Schel |
| | Aansluiting PV installatie 1x230V | | Rm Rookmelder (230V) |
| | Keukenapparatuur | | Atzuigpunt t.b.v. ventilatie |
| | Koken 2x230V | | Atzuigpunt t.b.v. ventilatie |
| | Elektrische radiator | | Inblaasventiel t.b.v. ventilatie |
| | Thermostaat | | Wasmachinetkraan |
| | Schakelaar mechanische ventilatie | | KW Afgedopte koudwaterleiding |
| | | | WW Afgedopte warmwaterleiding |
| | | | WVA Vuilwater afvoer |
| | | | Vieuvoudig wandcontactdoos (opbouw) |
| | | | HWA Hemelwater afvoer |

Hoogte WCD en schakelmateriaal:
 - WCD in verblifruimtes 300+ vloer
 - Schakelaars 1050+ vloer
 - WCD t.c.m. schakelaar 1050+ vloer

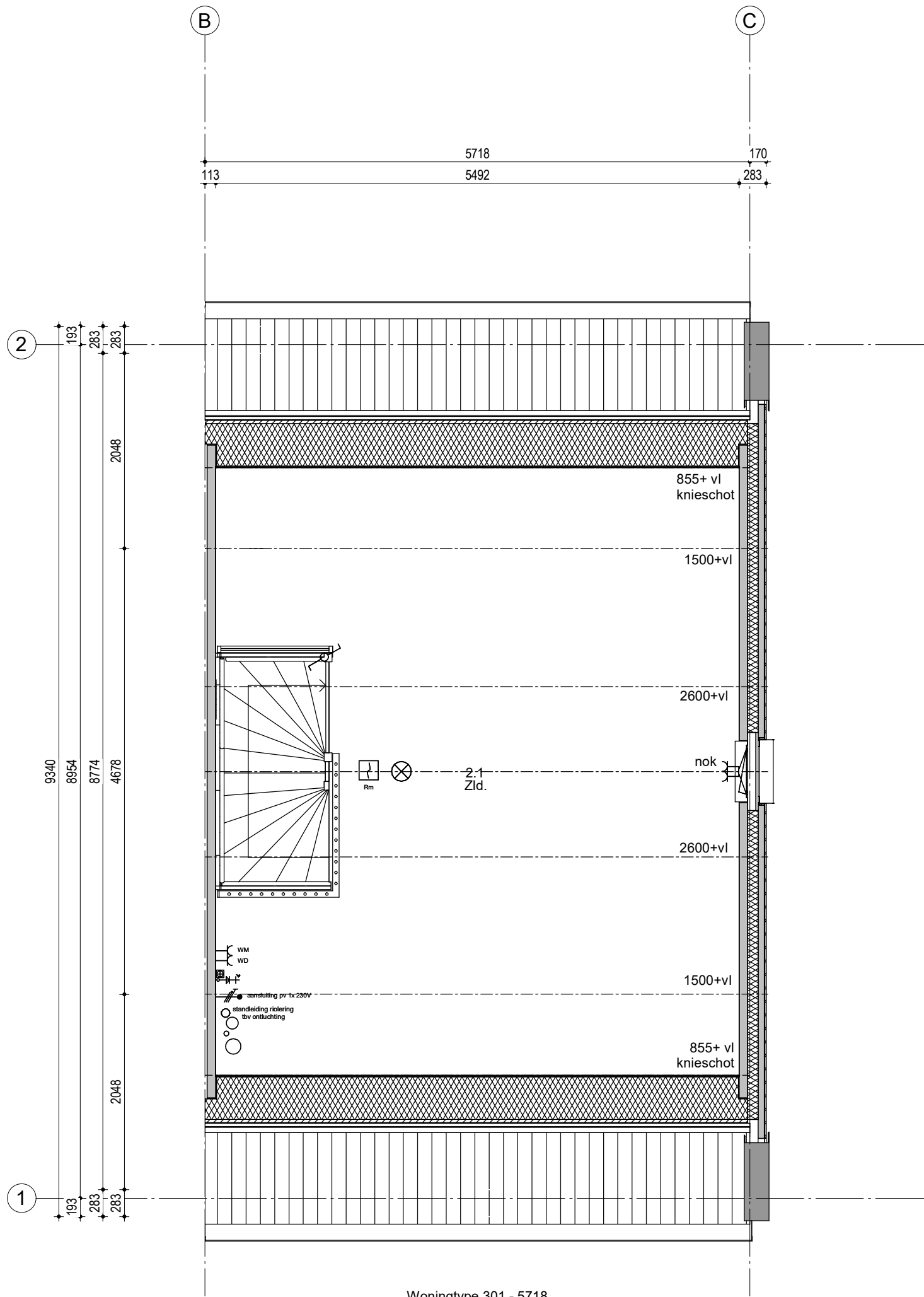


Woningtype 301 - 5718
Bouwnummer 24

Renvooi; installaties

- | | | | |
|--|---|--|---|
| | Enkeelpolige schakelaar | | Aansluiting plafondlichtpunt |
| | Serieschakelaar | | Aansluiting wandlichtpunt |
| | Hotelschakelaar | | Aansluiting buitenlichtpunt (waterdicht) |
| | Enkelvoudige wandcontactdoos | | Leiding t.b.v. DATA + COAX / bedraad (DATA = UTP CAT-5) |
| | WM Enkelvoudige wandcontactdoos t.b.v. wasmachine | | Aerdpunt |
| | WD Enkelvoudige wandcontactdoos t.b.v. droger | | Beidrukker 1050+ vloer |
| | Tweevoudige wandcontactdoos | | Schel |
| | Aansluiting PV installatie 1x230V | | Rookmelder (230V) |
| | Koekenapparaat | | Atzūgpunt t.b.v. ventilatie |
| | Koken 2x230V | | Atzūgpunt t.b.v. ventilatie |
| | Elektrische radiator | | Inlaasventiel t.b.v. ventilatie |
| | Thermostaat | | Wasmachinetkraan |
| | Schakelaar mechanische ventilatie | | KW Algedopte koudwaterleiding |
| | | | WW Algedopte warmwaterleiding |
| | | | WVA Vulwater afvoer |
| | | | Viervoudig wandcontactdoos (opbouw) |
| | | | HWA Hemelwater afvoer |

Hoogte WCD en schakelmateriaal:
 - WCD in verblifruimtes 300+ vloer
 - Schakelaars 1050+ vloer
 - WCD t.c.m. schakelaar 1050+ vloer



Woningtype 301 - 5718
Bouwnummer 24

Renvooi; installaties

- | | | | |
|--|---|--|---|
| | Enkeelpolige schakelaar | | Aansluiting plafondlichtpunt |
| | Serieschakelaar | | Aansluiting wandlichtpunt |
| | Hotelschakelaar | | Aansluiting buitenlichtpunt (waterdicht) |
| | Enkelvoudige wandcontactdoos | | Leiding t.b.v. DATA + COAX / bedraad (DATA = UTP CAT-5) |
| | WM Enkelvoudige wandcontactdoos t.b.v. wasmachine | | Aerdpunt |
| | WD Enkelvoudige wandcontactdoos t.b.v. droger | | Beidrukker 1050+ vloer |
| | Tweevoudige wandcontactdoos | | Schel |
| | Aansluiting PV installatie 1x230V | | Rookmelder (230V) |
| | Koekenapparaat | | Atzuigpunt t.b.v. ventilatie |
| | Koken 2x230V | | Atzuigpunt t.b.v. ventilatie |
| | Elektrische radiator | | Inblaasventiel t.b.v. ventilatie |
| | Thermostaat | | Wasmachinedraan |
| | Schakelaar mechanische ventilatie | | KW Afgedopte koudwaterleiding |
| | | | WW Afgedopte warmwaterleiding |
| | | | WVA Vuilwater afvoer |
| | | | Viervoudig wandcontactdoos (opbouw) |
| | | | HWA Hemelwater afvoer |

Hoogte WCD en schakelmateriaal:
 - WCD in verblifruimtes 300+ vloer
 - Schakelaars 1050+ vloer
 - WCD t.c.m. schakelaar 1050+ vloer