



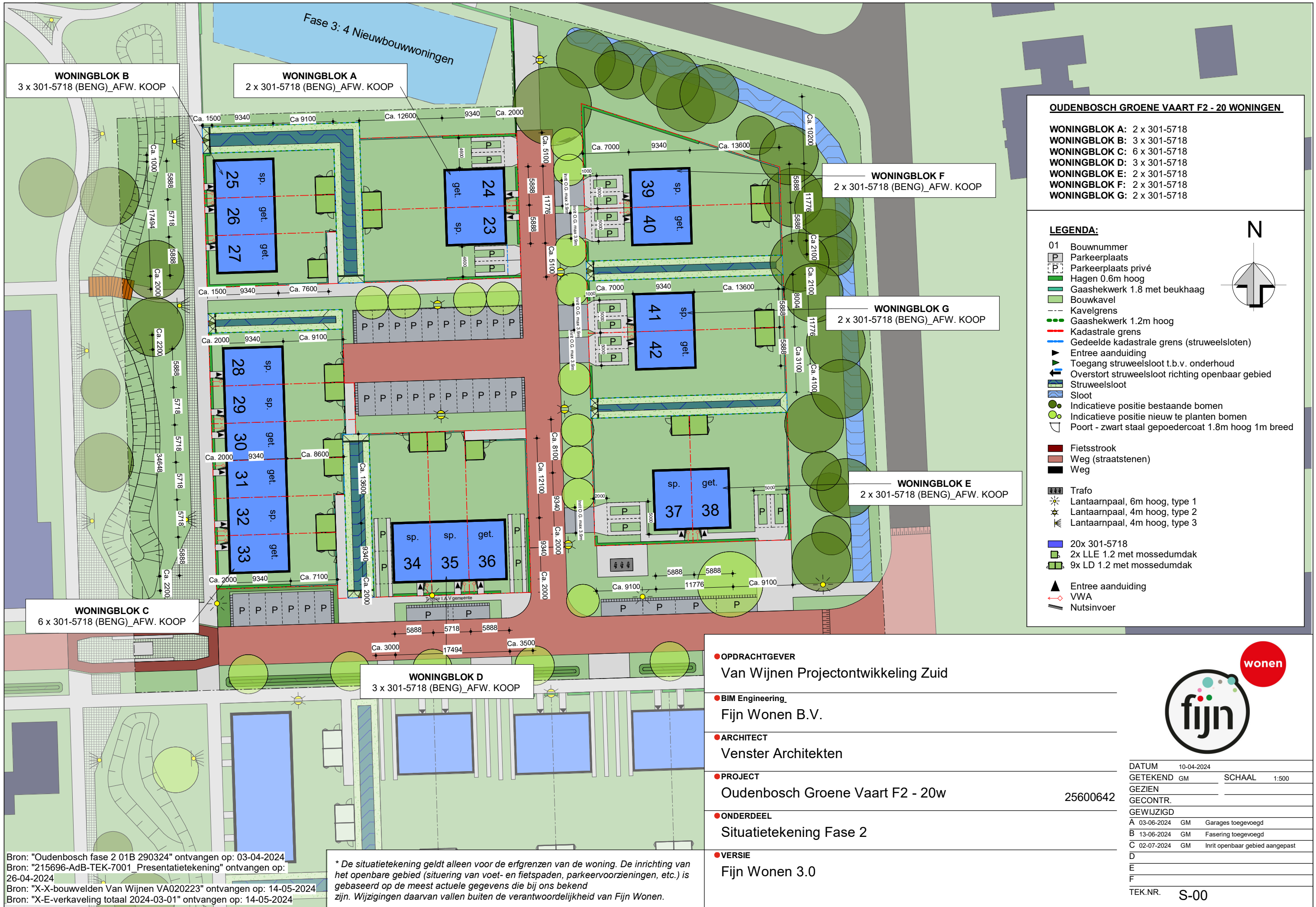
Situatie, gevels
en plattegronden

Groene
Vaart
Oudenbosch
Fase 2

wonen

Woningtype: tweelaags met kap (301) - Meidoorn
Bouwnummer: 26
Datum: 4 juli 2024





WONINGBLOK B
3 x 301-5718 (BENG_AFW. KOOP)

WONINGBLOK A
2 x 301-5718 (BENG_AFW. KOOP)

WONINGBLOK F
2 x 301-5718 (BENG_AFW. KOOP)

WONINGBLOK G
2 x 301-5718 (BENG_AFW. KOOP)

WONINGBLOK E
2 x 301-5718 (BENG_AFW. KOOP)

WONINGBLOK C
6 x 301-5718 (BENG_AFW. KOOP)

WONINGBLOK D
3 x 301-5718 (BENG_AFW. KOOP)

OUDENBOSCH GROENE VAART F2 - 20 WONINGEN

WONINGBLOK A: 2 x 301-5718
 WONINGBLOK B: 3 x 301-5718
 WONINGBLOK C: 6 x 301-5718
 WONINGBLOK D: 3 x 301-5718
 WONINGBLOK E: 2 x 301-5718
 WONINGBLOK F: 2 x 301-5718
 WONINGBLOK G: 2 x 301-5718

- LEGENDA:**
- 01 Bouwnummer
 - P Parkeerplaats
 - P Parkeerplaats privé
 - Hagen 0.6m hoog
 - Gaashekwerk 1.8 met beukhaag
 - Bouwkavel
 - Kavelgrens
 - Gaashekwerk 1.2m hoog
 - Kadastrale grens
 - Gedeelde kadastrale grens (struweelsloten)
 - Entree aanduiding
 - Toegang struweelsloot t.b.v. onderhoud
 - Overstort struweelsloot richting openbaar gebied
 - Struweelsloot
 - Sloot
 - Indicatieve positie bestaande bomen
 - Indicatieve positie nieuw te planten bomen
 - Port - zwart staal gepoedercoat 1.8m hoog 1m breed
 - Fietsstrook
 - Weg (straatstenen)
 - Weg
 - Trafo
 - Lantaarnpaal, 6m hoog, type 1
 - Lantaarnpaal, 4m hoog, type 2
 - Lantaarnpaal, 4m hoog, type 3
 - 20x 301-5718
 - 2x LLE 1.2 met mossedumdak
 - 9x LD 1.2 met mossedumdak
 - Entree aanduiding
 - VVA
 - Nutsinvoer

• **OPDRACHTGEVER**
Van Wijnen Projectontwikkeling Zuid

• **BIM Engineering**
Fijn Wonen B.V.

• **ARCHITECT**
Venster Architecten

• **PROJECT**
Oudenbosch Groene Vaart F2 - 20w

25600642

• **ONDERDEEL**
Situatietekening Fase 2

• **VERSIE**
Fijn Wonen 3.0



DATUM	10-04-2024
GETEKEND	GM SCHAAL 1:500
GEZIEN	
GECONTR.	
GEWIJZIGD	
A	03-06-2024 GM Garages toegevoegd
B	13-06-2024 GM Fasering toegevoegd
C	02-07-2024 GM Inrit openbaar gebied aangepast
D	
E	
F	
TEK.NR.	S-00

Bron: "Oudenbosch fase 2 01B 290324" ontvangen op: 03-04-2024
 Bron: "215696-AdB-TEK-7001_Presentatietekening" ontvangen op: 26-04-2024
 Bron: "X-X-bouwvelden Van Wijnen VA020223" ontvangen op: 14-05-2024
 Bron: "X-E-verkaveling totaal 2024-03-01" ontvangen op: 14-05-2024

* De situatietekening geldt alleen voor de erfgrenzen van de woning. De inrichting van het openbare gebied (situering van voet- en fietspaden, parkeervoorzieningen, etc.) is gebaseerd op de meest actuele gegevens die bij ons bekend zijn. Wijzigingen daarvan vallen buiten de verantwoordelijkheid van Fijn Wonen.



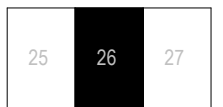
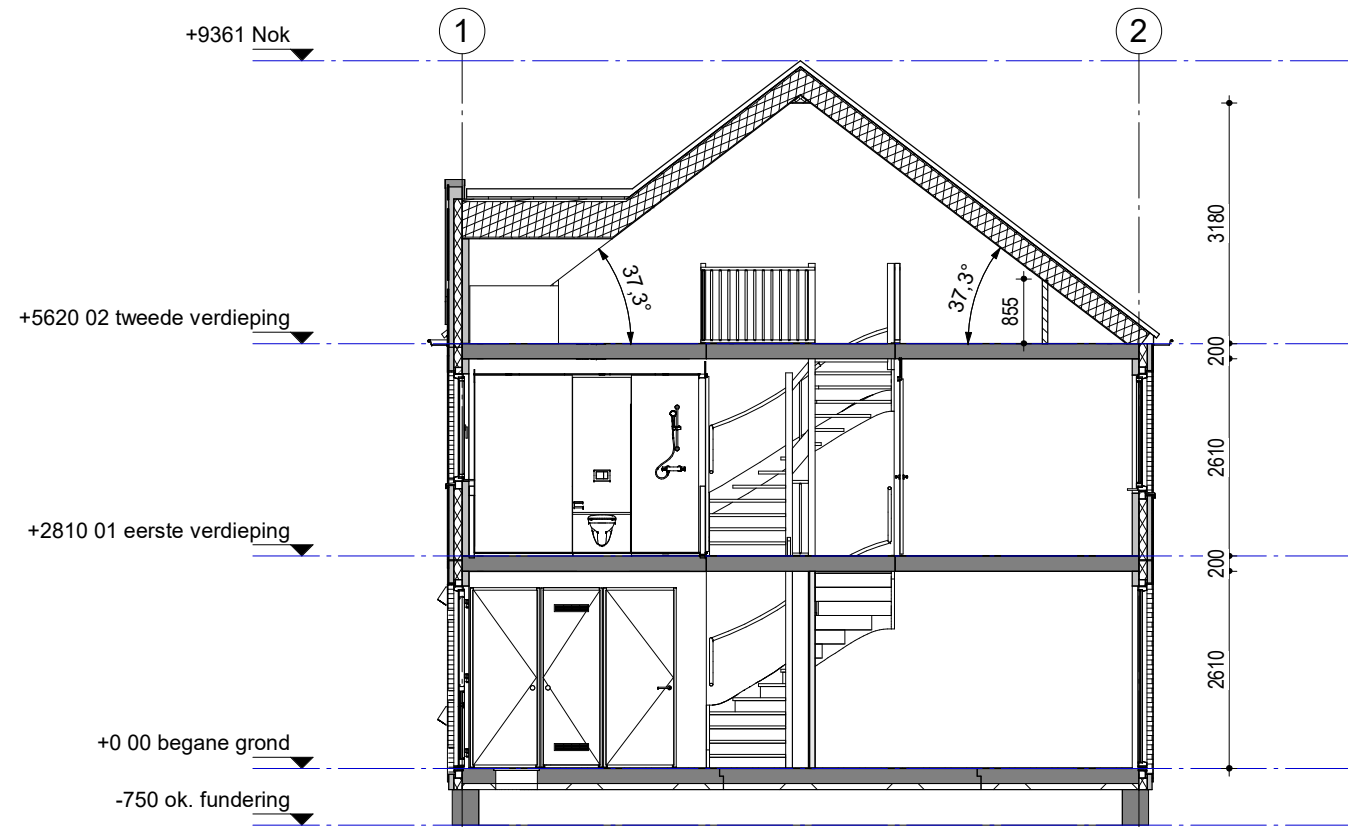
Woningtype 301 - 5718
Bouwnummer 26

Voorgevel



Woningtype 301 - 5718
Bouwnummer 26

Achtergevel

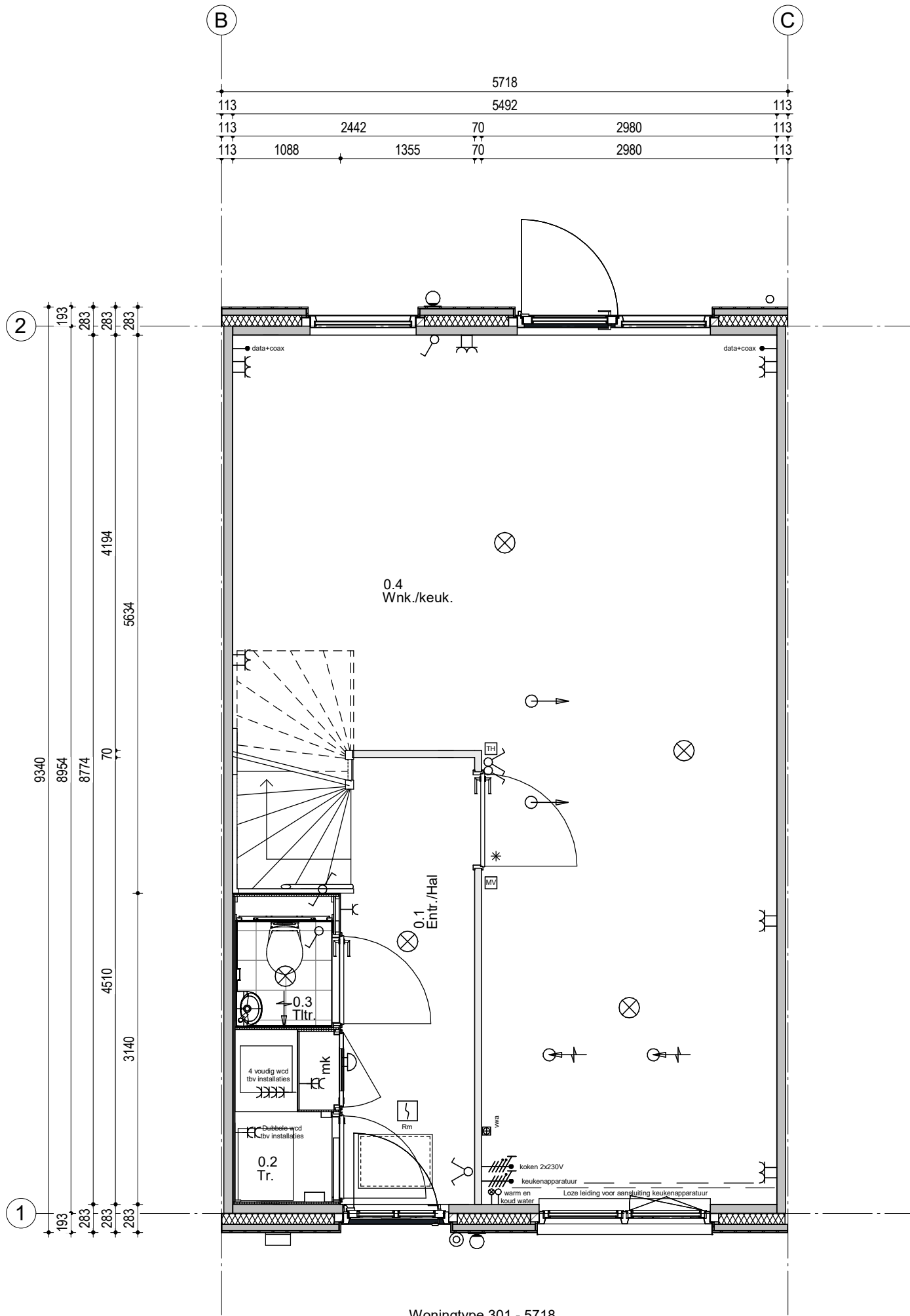


Woningblok: B

Oudenbosch Groene Vaart F2 - 20w
Gevels en doorsnede nr. 26

Projectno.: 25600642 Schaal: 1:100 Datum: 24-04-2024



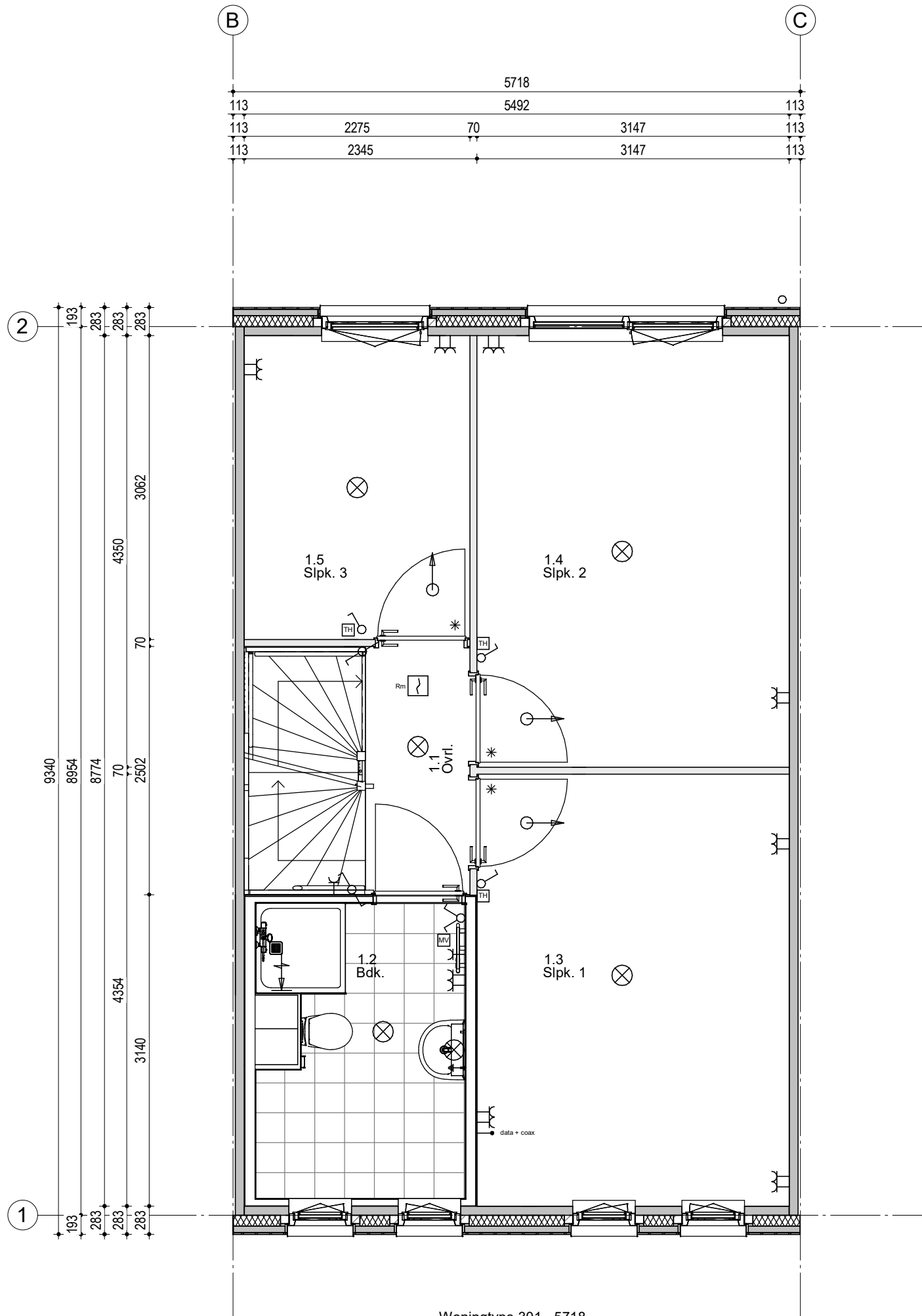


Woningtype 301 - 5718
Bouwnummer 26

Renvooi; installaties

- | | | | |
|--|--|--|---|
| | Enkelpolige schakelaar | | Aansluiting plafondlichtpunt |
| | Serieschakelaar | | Aansluiting wandlichtpunt |
| | Hotelschakelaar | | Aansluiting buitenlichtpunt (waterdicht) |
| | Enkelvoudige wandcontactdoos | | Leiding t.b.v. DATA + COAX / bedraad (DATA = UTP CAT-5) |
| | Enkelvoudige wandcontactdoos t.b.v. wasmachine | | Aerdpunt |
| | Enkelvoudige wandcontactdoos t.b.v. droger | | Beïddrukker 1050+ vloer |
| | Tweevoudige wandcontactdoos | | Schel |
| | Aansluiting PV installatie 1x230V | | Rm Rookmelder (230V) |
| | Keukenapparatuur | | Atzūgpunt t.b.v. ventilatie |
| | Koken 2x230V | | Atzūgpunt t.b.v. ventilatie |
| | Elektrische radiator | | Inblaasventiel t.b.v. ventilatie |
| | Thermostaat | | Wasmachinekraan |
| | Schakelaar mechanische ventilatie | | KW Algedopte koudwaterleiding |
| | | | WW Algedopte warmwaterleiding |
| | | | WVA Vuilwater afvoer |
| | | | Viervoudig wandcontactdoor (opbouw) |
| | | | HWA Hemelwater afvoer |

Hoogte WCD en schakelmateriaal:
 - WCD in verblifruimtes 300+ vloer
 - Schakelaars 1050+ vloer
 - WCD t.c.m. schakelaar 1050+ vloer

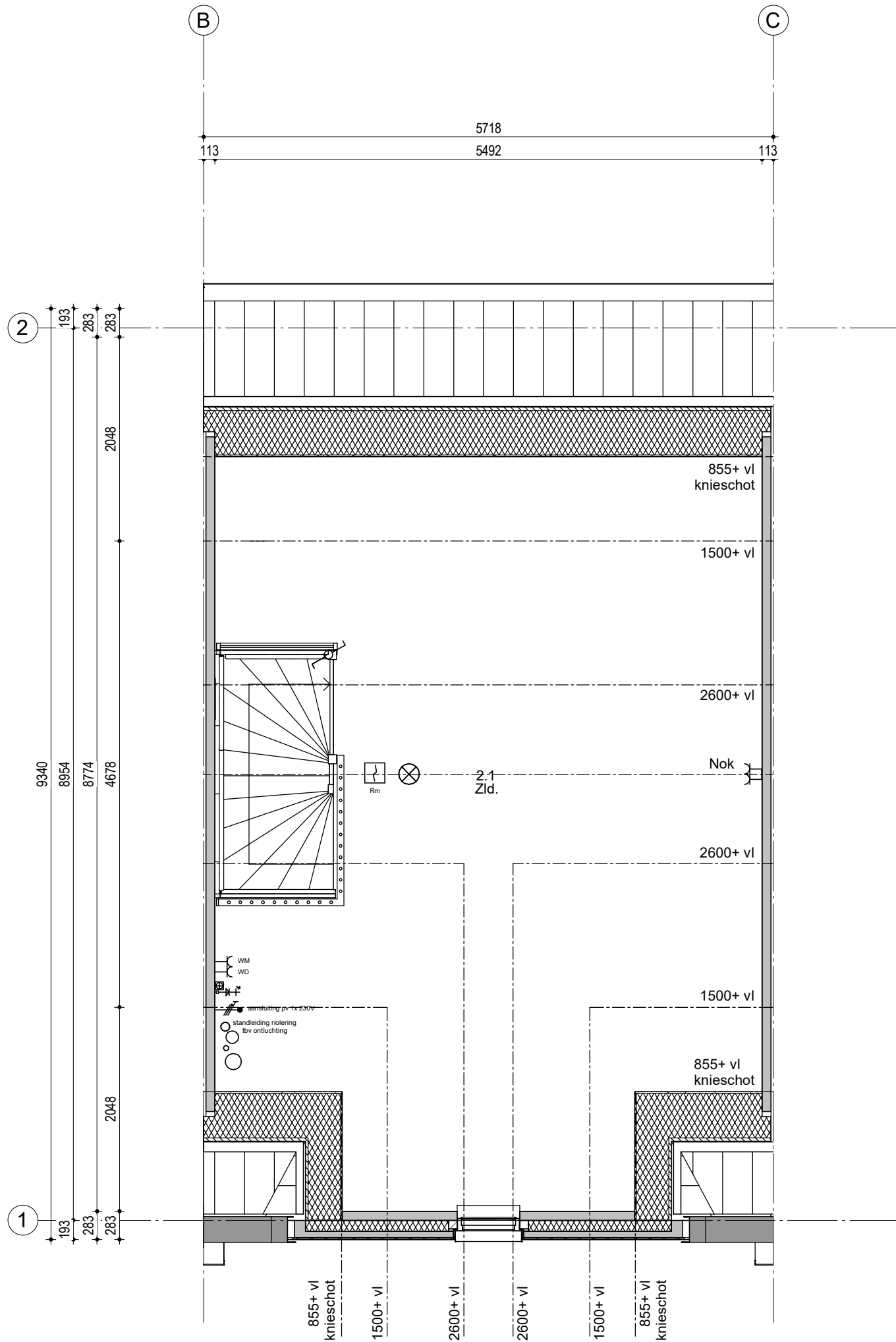


Woningtype 301 - 5718
Bouwnummer 26

Renvooi; installaties

- | | | | |
|--|---|--|---|
| | Enkeelpolige schakelaar | | Aansluiting plafondlichtpunt |
| | Serieschakelaar | | Aansluiting wandlichtpunt |
| | Hotelschakelaar | | Aansluiting buitenlichtpunt (waterdicht) |
| | Enkelvoudige wandcontactdoos | | Leiding t.b.v. DATA + COAX / bedraad (DATA = UTP CAT-5) |
| | WM Enkelvoudige wandcontactdoos t.b.v. wasmachine | | Aerdpunt |
| | WD Enkelvoudige wandcontactdoos t.b.v. droger | | Beïddrukker 1050+ vloer |
| | Tweevoudige wandcontactdoos | | Schel |
| | Aansluiting PV installatie 1x230V | | Rookmelder (230V) |
| | Kuikenapparatuur | | Atzūgpunt t.b.v. ventilatie |
| | Koken 2x230V | | Atzūgpunt t.b.v. ventilatie |
| | Elektrische radiator | | Inblaasventiel t.b.v. ventilatie |
| | Thermostaat | | Wasmachinekraan |
| | Schakelaar mechanische ventilatie | | KW Algedopte koudwaterleiding |
| | | | WW Algedopte warmwaterleiding |
| | | | WVA Vulwater afvoer |
| | | | Vieuvoudig wandcontactdoos (opbouw) |
| | | | HWA Hemelwater afvoer |

Hoogte WCD en schakelmateriaal:
 - WCD in verblifruimtes 300+ vloer
 - Schakelaars 1050+ vloer
 - WCD t.c.m. schakelaar 1050+ vloer



Woningtype 301 - 5718
Bouwnummer 26

Renvooi; installaties

- | | | | |
|--|---|--|---|
| | Enkeelpolige schakelaar | | Aansluiting plafondlichtpunt |
| | Serieschakelaar | | Aansluiting wandlichtpunt |
| | Hotelschakelaar | | Aansluiting buitenlichtpunt (waterdicht) |
| | Enkelvoudige wandcontactdoos | | Leiding t.b.v. DATA + COAX / bedraad (DATA = UTP CAT-5) |
| | WM Enkelvoudige wandcontactdoos t.b.v. wasmachine | | Aerdpunt |
| | WD Enkelvoudige wandcontactdoos t.b.v. droger | | Beidrukker 1050+ vloer |
| | Tweevoudige wandcontactdoos | | Schel |
| | Aansluiting PV installatie 1x230V | | Rm Roommelder (230V) |
| | Koekenapparaat | | Atzuigpunt t.b.v. ventilatie |
| | Koken 2x230V | | Atzuigpunt t.b.v. ventilatie |
| | Elektrische radiator | | Inblaasventiel t.b.v. ventilatie |
| | Thermostaat | | Wasmachinedraan |
| | Schakelaar mechanische ventilatie | | KW Algedopte koudwaterleiding |
| | | | WW Algedopte warmwaterleiding |
| | | | WVA Vuilwater afvoer |
| | | | Viervoudig wandcontactdoos (opbouw) |
| | | | HWA Hemelwater afvoer |
- Hoogte WCD en schakelmateriaal:**
 - WCD in verblifruimtes 300+ vloer
 - Schakelaars 1050+ vloer
 - WCD t.c.m. schakelaar 1050+ vloer