



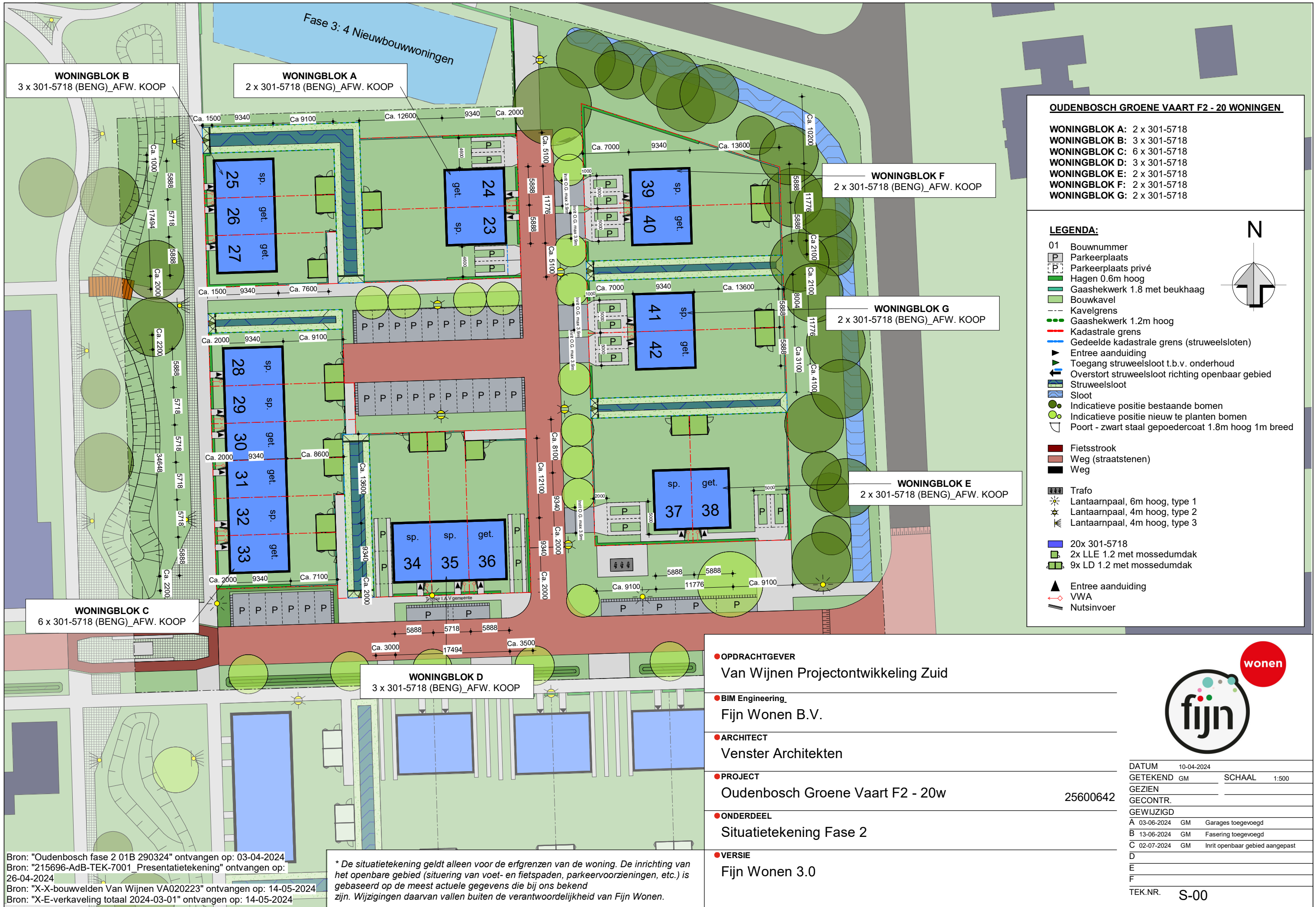
Situatie, gevels  
en plattegronden

Groene  
Vaart  
Oudenbosch  
Fase 2

wonen

**Woningtype: tweelaags met kap (301) - Meidoorn**  
**Bouwnummer: 35**  
**Datum: 4 juli 2024**





**WONINGBLOK B**  
3 x 301-5718 (BENG\_AFW. KOOP)

**WONINGBLOK A**  
2 x 301-5718 (BENG\_AFW. KOOP)

**WONINGBLOK F**  
2 x 301-5718 (BENG\_AFW. KOOP)

**WONINGBLOK G**  
2 x 301-5718 (BENG\_AFW. KOOP)

**WONINGBLOK E**  
2 x 301-5718 (BENG\_AFW. KOOP)

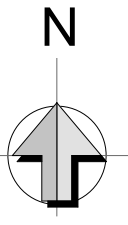
**WONINGBLOK C**  
6 x 301-5718 (BENG\_AFW. KOOP)

**WONINGBLOK D**  
3 x 301-5718 (BENG\_AFW. KOOP)

**OUDENBOSCH GROENE VAART F2 - 20 WONINGEN**

**WONINGBLOK A:** 2 x 301-5718  
**WONINGBLOK B:** 3 x 301-5718  
**WONINGBLOK C:** 6 x 301-5718  
**WONINGBLOK D:** 3 x 301-5718  
**WONINGBLOK E:** 2 x 301-5718  
**WONINGBLOK F:** 2 x 301-5718  
**WONINGBLOK G:** 2 x 301-5718

- LEGENDA:**
- 01 Bouwnummer
  - P Parkeerplaats
  - P Parkeerplaats privé
  - Hagen 0.6m hoog
  - Gaashekwerk 1.8 met beukhaag
  - Bouwkavel
  - Kavelgrens
  - Gaashekwerk 1.2m hoog
  - Kadastrale grens
  - Gedeelde kadastrale grens (struweelsloten)
  - Entree aanduiding
  - Toegang struweelsloot t.b.v. onderhoud
  - Overstort struweelsloot richting openbaar gebied
  - Struweelsloot
  - Sloot
  - Indicatieve positie bestaande bomen
  - Indicatieve positie nieuw te planten bomen
  - Port - zwart staal gepoedercoat 1.8m hoog 1m breed
  - Fietsstrook
  - Weg (straatstenen)
  - Weg
  - Trafo
  - Lantaarnpaal, 6m hoog, type 1
  - Lantaarnpaal, 4m hoog, type 2
  - Lantaarnpaal, 4m hoog, type 3
  - 20x 301-5718
  - 2x LLE 1.2 met mossedumdak
  - 9x LD 1.2 met mossedumdak
  - Entree aanduiding
  - VVA
  - Nutsinvoer



• **OPDRACHTGEVER**  
Van Wijnen Projectontwikkeling Zuid

• **BIM Engineering**  
Fijn Wonen B.V.

• **ARCHITECT**  
Venster Architecten

• **PROJECT**  
Oudenbosch Groene Vaart F2 - 20w

25600642

• **ONDERDEEL**  
Situatietekening Fase 2

• **VERSIE**  
Fijn Wonen 3.0



|           |            |        |                                 |
|-----------|------------|--------|---------------------------------|
| DATUM     | 10-04-2024 |        |                                 |
| GETEKEND  | GM         | SCHAAL | 1:500                           |
| GEZIEN    |            |        |                                 |
| GECONTR.  |            |        |                                 |
| GEWIJZIGD |            |        |                                 |
| A         | 03-06-2024 | GM     | Garages toegevoegd              |
| B         | 13-06-2024 | GM     | Fasering toegevoegd             |
| C         | 02-07-2024 | GM     | Inrit openbaar gebied aangepast |
| D         |            |        |                                 |
| E         |            |        |                                 |
| F         |            |        |                                 |
| TEK.NR.   | S-00       |        |                                 |

Bron: "Oudenbosch fase 2 01B 290324" ontvangen op: 03-04-2024  
 Bron: "215696-AdB-TEK-7001\_Presentatietekening" ontvangen op: 26-04-2024  
 Bron: "X-X-bouwvelden Van Wijnen VA020223" ontvangen op: 14-05-2024  
 Bron: "X-E-verkaveling totaal 2024-03-01" ontvangen op: 14-05-2024

\* De situatietekening geldt alleen voor de erfgronden van de woning. De inrichting van het openbare gebied (situering van voet- en fietspaden, parkeervoorzieningen, etc.) is gebaseerd op de meest actuele gegevens die bij ons bekend zijn. Wijzigingen daarvan vallen buiten de verantwoordelijkheid van Fijn Wonen.



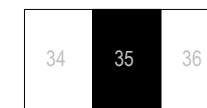
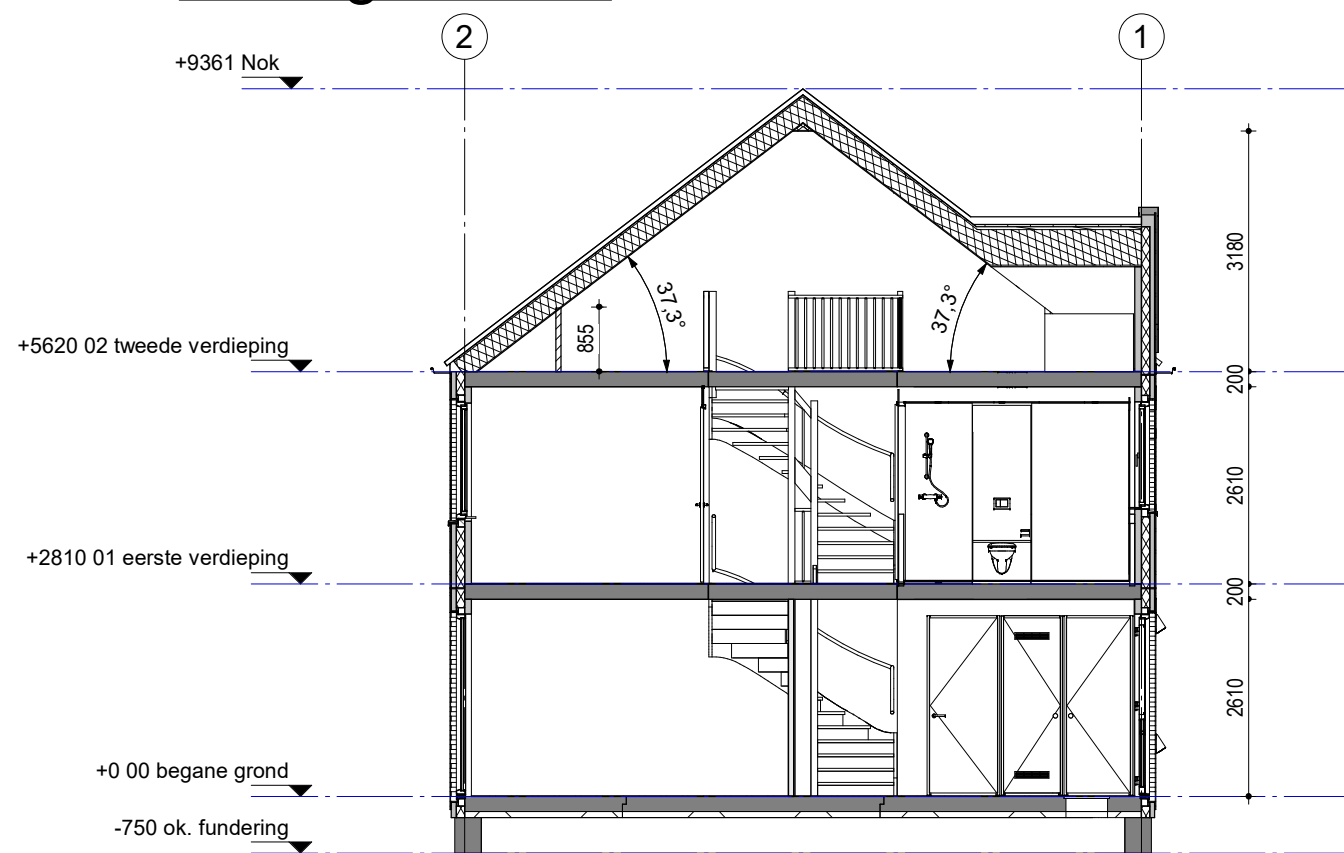
Woningtype 301 - 5718  
Bouwnummer 35

## Voorgevel



Woningtype 301 - 5718  
Bouwnummer 35

## Achtergevel

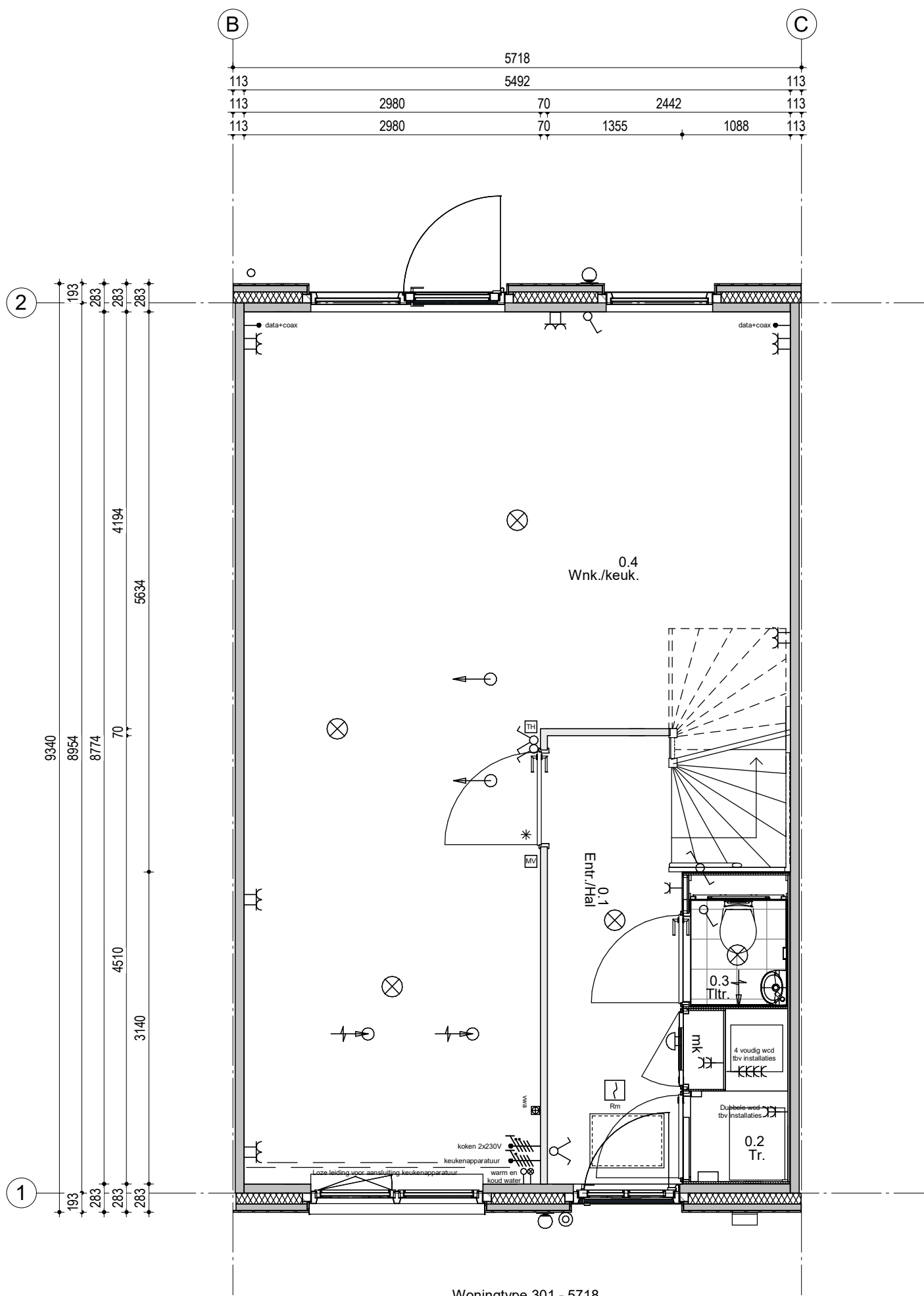


Woningblok: D

Oudenbosch Groene Vaart F2 - 20w  
Gevels en doorsnede nr. 02

Projectno.: 25600642 Schaal: 1:100 Datum: 24-04-2024



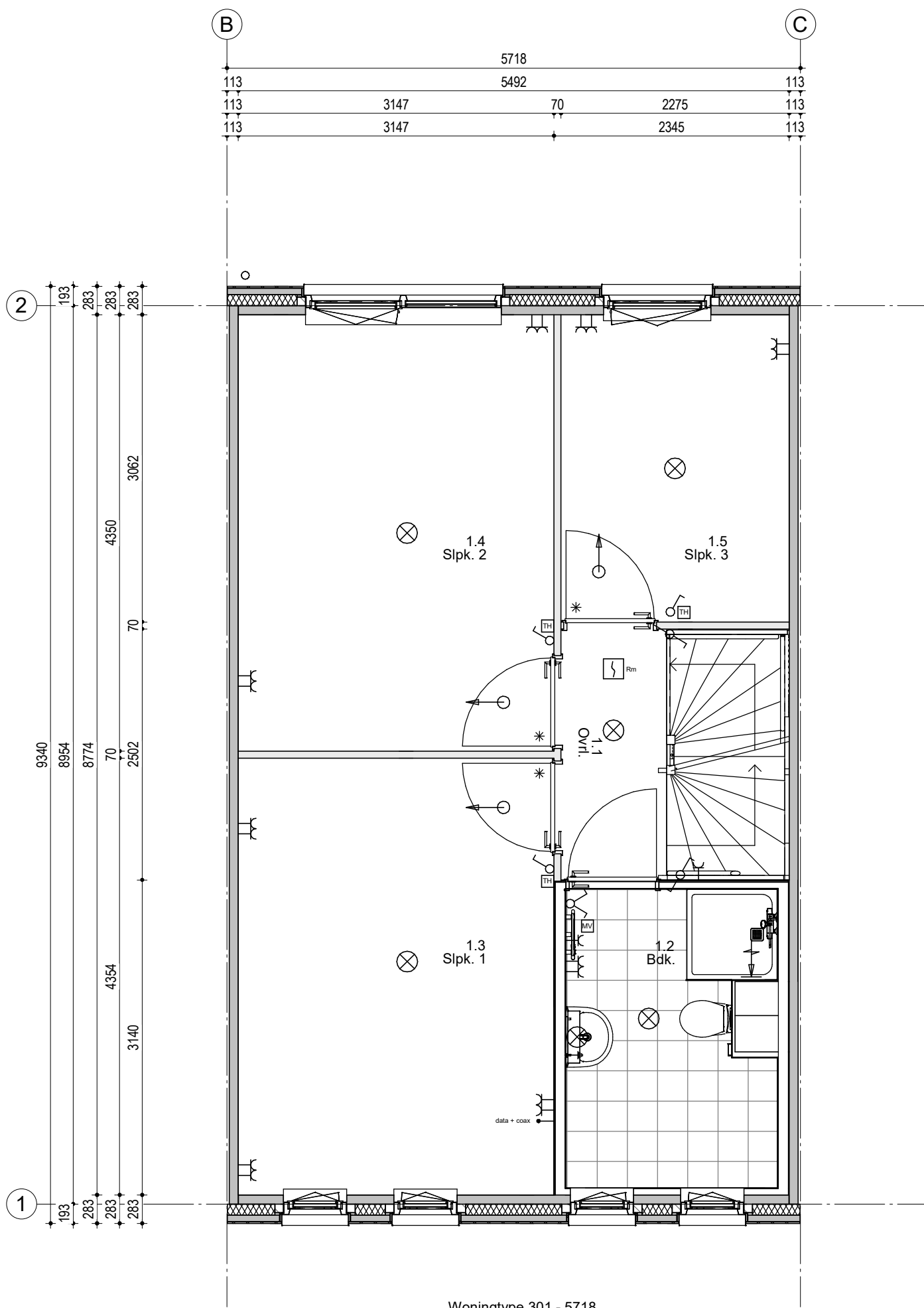


Woningtype 301 - 5718  
Bouwnummer 35

**Renvooi; installaties**

- |  |  |  |   |
|--|--|--|---|
|  | Enkeelpolige schakelaar                        |  | Aansluiting plafondlichtpunt                            |
|  | Serieschakelaar                                |  | Aansluiting wandlichtpunt                               |
|  | Hotelschakelaar                                |  | Aansluiting buitenlichtpunt (waterdicht)                |
|  | Enkelvoudige wandcontactdoos                   |  | Leiding t.b.v. DATA + COAX / bedraad (DATA = UTP CAT-5) |
|  | Enkelvoudige wandcontactdoos t.b.v. wasmachine |  | Aerdpunt  |
|  | Enkelvoudige wandcontactdoos t.b.v. droger     |  | Beïddrukker 1050+ vloer                                 |
|  | Tweevoudige wandcontactdoos                    |  | Schel   |
|  | Aansluiting PV installatie 1x230V              |  | Rookmelder (230V)                                       |
|  | Keukenapparatuur                               |  | Alzuggpunt t.b.v. ventilatie                            |
|  | Koken 2x230V                                   |  | Alzuggpunt t.b.v. ventilatie                            |
|  | Elektrische radiator                           |  | Inblaasventiel t.b.v. ventilatie                        |
|  | Thermostaat                                    |  | Wasmachinekraan   |
|  | Schakelaar mechanische ventilatie              |  | Algedopte koudwaterleiding                              |
|  |  |  | Algedopte warmwaterleiding                              |
|  |  |  | Vulwater afvoer   |
|  |  |  | Vieuvoudig wandcontactdoor (opbouw)                     |
|  |  |  | HWA Hemelwater afvoer                                   |

**Hoogte WCD en schakelmateriaal:**  
 - WCD in verblifruimtes 300+ vloer  
 - Schakelaars 1050+ vloer  
 - WCD t.c.m. schakelaar 1050+ vloer

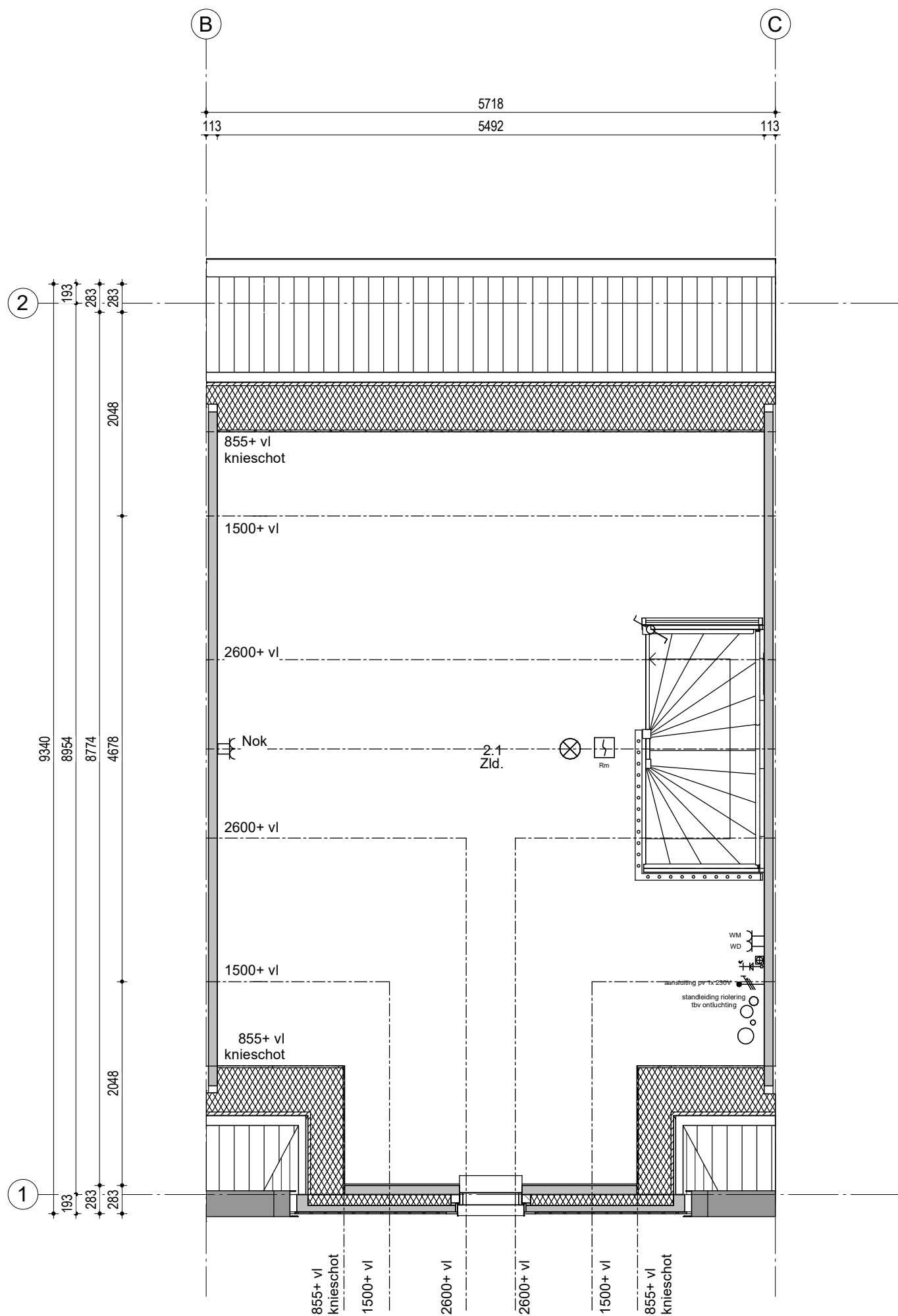


Woningtype 301 - 5718  
Bouwnummer 35

**Renvooi; installaties**

|  |  |  |   |
|--|--|--|---|
|  | Enkelpolige schakelaar                         |  | Aansluiting plafondlichtpunt                            |
|  | Serieschakelaar                                |  | Aansluiting wandlichtpunt                               |
|  | Hotelschakelaar                                |  | Aansluiting buitenlichtpunt (waterdicht)                |
|  | Enkelvoudige wandcontactdoos                   |  | Leiding t.b.v. DATA + COAX / bedraad (DATA = UTP CAT-5) |
|  | Enkelvoudige wandcontactdoos t.b.v. wasmachine |  | Aerdpunt  |
|  | Enkelvoudige wandcontactdoos t.b.v. droger     |  | Beïddrukker 1050+ vloer                                 |
|  | Tweevoudige wandcontactdoos                    |  | Schel   |
|  | Aansluiting PV installatie 1x230V              |  | Rookmelder (230V)                                       |
|  | Koekenapparatuur                               |  | Atzignpunt t.b.v. ventilatie                            |
|  | Koken 2x230V                                   |  | Atzignpunt t.b.v. ventilatie                            |
|  | Elektrische radiator                           |  | Inblaasventiel t.b.v. ventilatie                        |
|  | Thermostaat                                    |  | Wasmachinedraan   |
|  | Schakelaar mechanische ventilatie              |  | KW Afgedopte koudwaterleiding                           |
|  |  |  | WW Afgedopte warmwaterleiding                           |
|  |  |  | WVA Vulwater afvoer                                     |
|  |  |  | Viervoudig wandcontactdoor (opbouw)                     |
|  |  |  | HWA Hemelwater afvoer                                   |

**Hoogte WCD en schakelmateriaal:**  
 - WCD in verblifruimtes 300+ vloer  
 - Schakelaars 1050+ vloer  
 - WCD t.c.m. schakelaar 1050+ vloer



Woningtype 301 - 5718  
Bouwnummer 35

**Renvooi; installaties**

|  |   |  |   |
|--|---|--|---|
|  | Enkelpolige schakelaar                            |  | Aansluiting plafondlichtpunt                            |
|  | Serieschakelaar                                   |  | Aansluiting wandlichtpunt                               |
|  | Hotelschakelaar                                   |  | Aansluiting buitenlichtpunt (waterdicht)                |
|  | Enkelvoudige wandcontactdoos                      |  | Leiding t.b.v. DATA + COAX / bedraad (DATA = UTP CAT-5) |
|  | WM Enkelvoudige wandcontactdoos t.b.v. wasmachine |  | Aerdpunt  |
|  | WD Enkelvoudige wandcontactdoos t.b.v. droger     |  | Belddrukker 1050+ vloer                                 |
|  | Tweevoudige wandcontactdoos                       |  | Schel   |
|  | Aansluiting PV installatie 1x230V                 |  | Rookmelder (230V)                                       |
|  | Keukenapparatuur                                  |  | Afzuigpunt t.b.v. ventilatie                            |
|  | Koken 2x230V                                      |  | Afzuigpunt t.b.v. ventilatie                            |
|  | Elektrische radiator                              |  | Inblaasventiel t.b.v. ventilatie                        |
|  | Thermostaat                                       |  | Wasmachinekraan   |
|  | Schakelaar mechanische ventilatie                 |  | KW Algedopte koudwaterleiding                           |
|  |   |  | WW Algedopte warmwaterleiding                           |
|  |   |  | WVA Vulwater afvoer                                     |
|  |   |  | Viervoudig wandcontactdoor (opbouw)                     |
|  |   |  | HWA Hemelwater afvoer                                   |

**Hoogte WCD en schakelmateriaal:**  
 - WCD in verblifruimtes 300+ vloer  
 - Schakelaars 1050+ vloer  
 - WCD t.c.m. schakelaar 1050+ vloer