



Situatie, gevels
en plattegronden

Groene
Vaart
Oudenbosch
Fase 2

wonen

Woningtype: tweelaags met kap (301) - Hazelaar
Bouwnummer: 40
Datum: 4 juli 2024





Bron: "Oudenbosch fase 2 01B 290324" ontvangen op: 03-04-2024
 Bron: "215696-AdB-TEK-7001_Presentatietekening" ontvangen op: 26-04-2024
 Bron: "X-X-bouwvelden Van Wijnen VA020223" ontvangen op: 14-05-2024
 Bron: "X-E-verkaveling totaal 2024-03-01" ontvangen op: 14-05-2024

* De situatietekening geldt alleen voor de erfgrenzen van de woning. De inrichting van het openbare gebied (situering van voet- en fietspaden, parkeervoorzieningen, etc.) is gebaseerd op de meest actuele gegevens die bij ons bekend zijn. Wijzigingen daarvan vallen buiten de verantwoordelijkheid van Fijn Wonen.

OPDRACHTGEVER	Van Wijnen Projectontwikkeling Zuid
BIM Engineering	Fijn Wonen B.V.
ARCHITECT	Venster Architecten
PROJECT	Oudenbosch Groene Vaart F2 - 20w 25600642
ONDERDEEL	Situatietekening Fase 2
VERSIE	Fijn Wonen 3.0

OUDENBOSCH GROENE VAART F2 - 20 WONINGEN

WONINGBLOK A: 2 x 301-5718
WONINGBLOK B: 3 x 301-5718
WONINGBLOK C: 6 x 301-5718
WONINGBLOK D: 3 x 301-5718
WONINGBLOK E: 2 x 301-5718
WONINGBLOK F: 2 x 301-5718
WONINGBLOK G: 2 x 301-5718

LEGENDA:

- 01 Bouwnummer
- P Parkeerplaats
- P Parkeerplaats privé
- Hagen 0.6m hoog
- Gaashekwerk 1.8 met beukhaag
- Bouwkavel
- Kavelgrens
- Gaashekwerk 1.2m hoog
- Kadastrale grens
- Gedeelde kadastrale grens (struweelsloten)
- Entree aanduiding
- Toegang struweelsloot t.b.v. onderhoud
- Overstort struweelsloot richting openbaar gebied
- Struweelsloot
- Sloot
- Indicatieve positie bestaande bomen
- Indicatieve positie nieuw te planten bomen
- Port - zwart staal gepoedercoat 1.8m hoog 1m breed
- Fietsstrook
- Weg (straatstenen)
- Weg
- Trafo
- Lantaarnpaal, 6m hoog, type 1
- Lantaarnpaal, 4m hoog, type 2
- Lantaarnpaal, 4m hoog, type 3
- 20x 301-5718
- 2x LLE 1.2 met mossedumdak
- 9x LD 1.2 met mossedumdak
- Entree aanduiding
- VVA
- Nutsinvoer

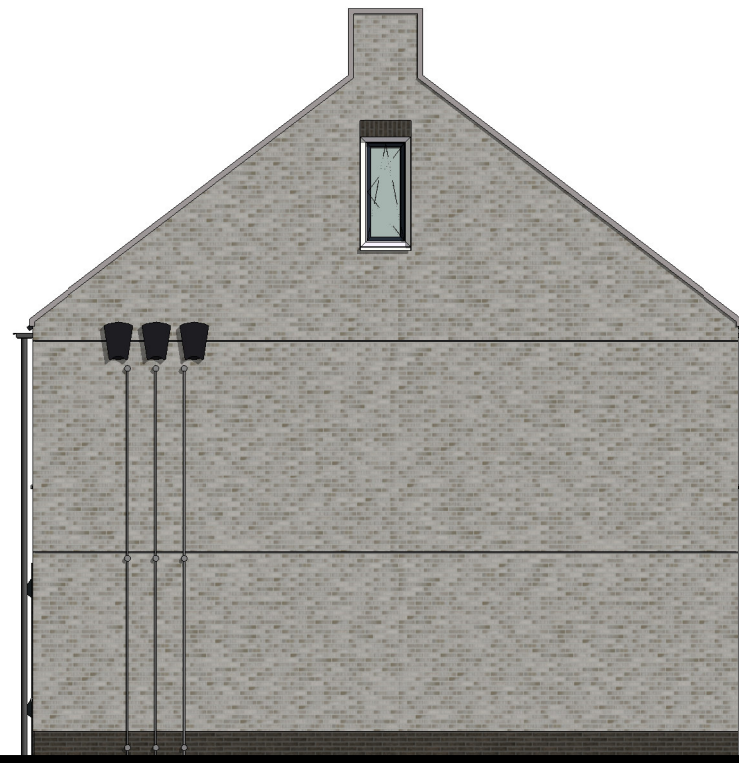


DATUM	10-04-2024
GETEKEND	GM SCHAAL 1:500
GEZIEN	
GECONTR.	
GEWIJZIGD	
A	03-06-2024 GM Garages toegevoegd
B	13-06-2024 GM Fasering toegevoegd
C	02-07-2024 GM Inrit openbaar gebied aangepast
D	
E	
F	
TEK.NR.	S-00



Woningtype 301 - 5718
Bouwnummer 40

Voorgevel



Woningtype 301 - 5718
Bouwnummer 40

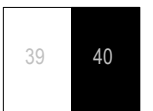
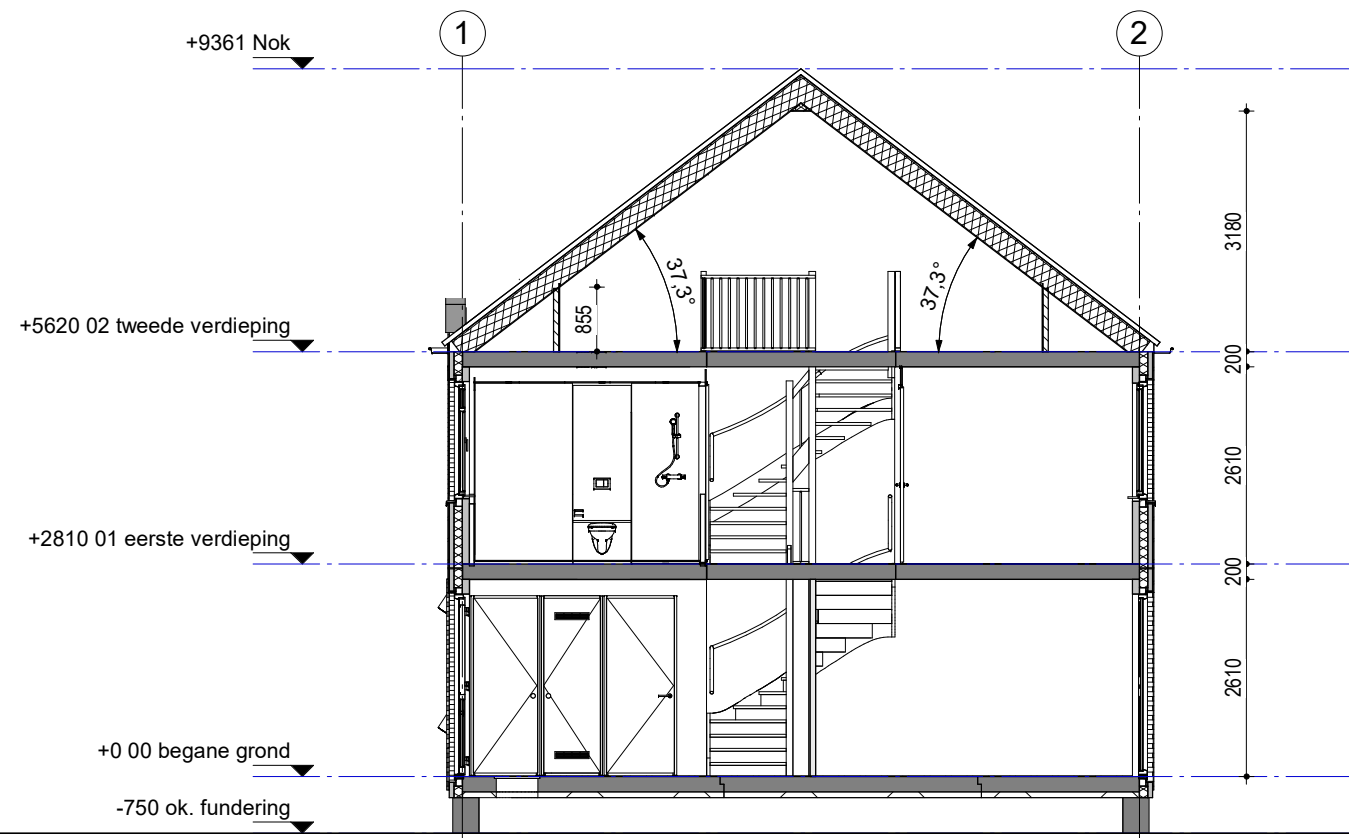
Rechtergevel

Nestkasten en spandraden zijn
indicatief ingetekend



Woningtype 301 - 5718
Bouwnummer 40

Achtergevel

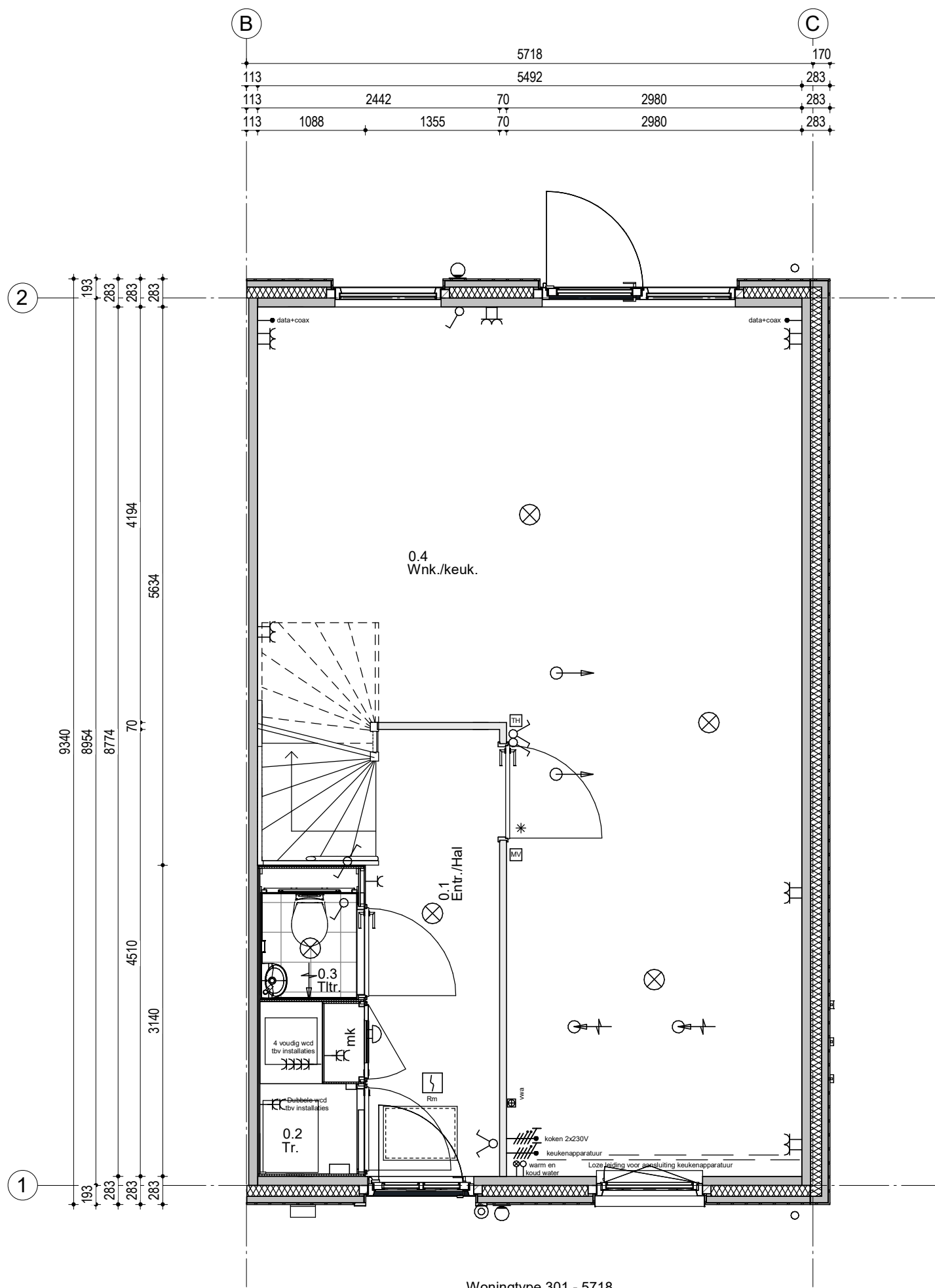


Woningblok: F

Oudenbosch Groene Vaart F2 - 20w
Gevels en doorsnede nr. 40

Projectno.: 25600642 Schaal: 1:100 Datum: 24-04-2024





Woningtype 301 - 5718
Bouwnummer 40

Renvooi; installaties

- | | | | |
|--|--|--|---|
| | Enkelpolige schakelaar | | Aansluiting plafondlichtpunt |
| | Serieschakelaar | | Aansluiting wandlichtpunt |
| | Hotelschakelaar | | Aansluiting buitenlichtpunt (waterdicht) |
| | Enkelvoudige wandcontactdoos | | Leiding t.b.v. DATA + COAX / bedraad (DATA = UTP CAT-5) |
| | Enkelvoudige wandcontactdoos t.b.v. wasmachine | | Aerdpunt |
| | Enkelvoudige wandcontactdoos t.b.v. droger | | Beidrukker 1050+ vloer |
| | Tweevoudige wandcontactdoos | | Schel |
| | Aansluiting PV installatie 1x230V | | Rm Rookmelder (230V) |
| | Keukenapparatuur | | Atzūgpunt t.b.v. ventilatie |
| | Koken 2x230V | | Atzūgpunt t.b.v. ventilatie |
| | Elektrische radiator | | Inblaasventiel t.b.v. ventilatie |
| | Thermostaat | | Wasmachinekraan |
| | Schakelaar mechanische ventilatie | | KW Afgedopte koudwaterleiding |
| | | | WW Afgedopte warmwaterleiding |
| | | | WVA Vuilwater afvoer |
| | | | Vierzijdig wandcontactdoor (opbouw) |
| | | | HWA Hemelwater afvoer |

Hoogte WCD en schakelmateriaal:
 - WCD in verblifruimtes 300+ vloer
 - Schakelaars 1050+ vloer
 - WCD t.c.m. schakelaar 1050+ vloer

39 40

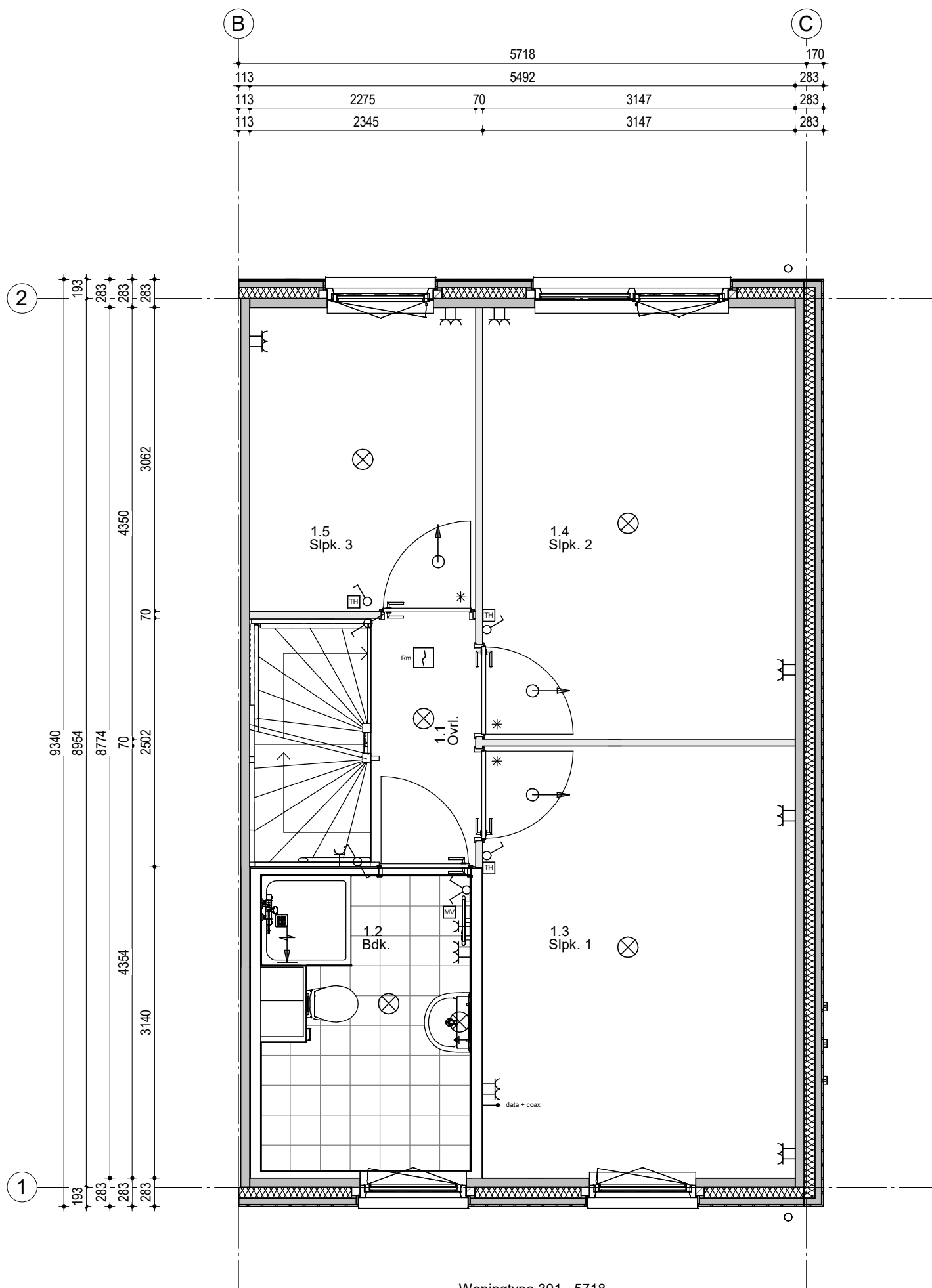
Woningblok: F

Oudenbosch Groene Vaart F2 - 20w
Beganegrond nr. 40

Projectno.:25600642 Schaal:1:50

Datum: 24-04-2024





Woningtype 301 - 5718
Bouwnummer 40

Renvooi; installaties

- | | | | |
|--|--|--|---|
| | Enkelpolige schakelaar | | Aansluiting plafondlichtpunt |
| | Serieschakelaar | | Aansluiting wandlichtpunt |
| | Hotelschakelaar | | Aansluiting buitenlichtpunt (waterdicht) |
| | Enkelvoudige wandcontactdoos | | Leiding t.b.v. DATA + COAX / bedraad (DATA = UTP CAT-5) |
| | Enkelvoudige wandcontactdoos t.b.v. wasmachine | | Aerdpunt |
| | Enkelvoudige wandcontactdoos t.b.v. droger | | Beidrukker 1050+ vloer |
| | Tweevoudige wandcontactdoos | | Schel |
| | Aansluiting PV installatie 1x230V | | Rookmelder (230V) |
| | Kaukenapparatuur | | Atzuigpunt t.b.v. ventilatie |
| | Koken 2x230V | | Atzuigpunt t.b.v. ventilatie |
| | Elektrische radiator | | Inblaasventiel t.b.v. ventilatie |
| | Thermostaat | | Wasmachinetkraan |
| | Schakelaar mechanische ventilatie | | Algedopte koudwaterleiding |
| | | | Algedopte warmwaterleiding |
| | | | WVA Vulwater afvoer |
| | | | Vierzijdig wandcontactdoos (opbouw) |
| | | | HWA Hemelwater afvoer |

Hoogte WCD en schakelmateriaal:
 - WCD in verblifruimtes 300+ vloer
 - Schakelaars 1050+ vloer
 - WCD t.c.m. schakelaar 1050+ vloer

39 40

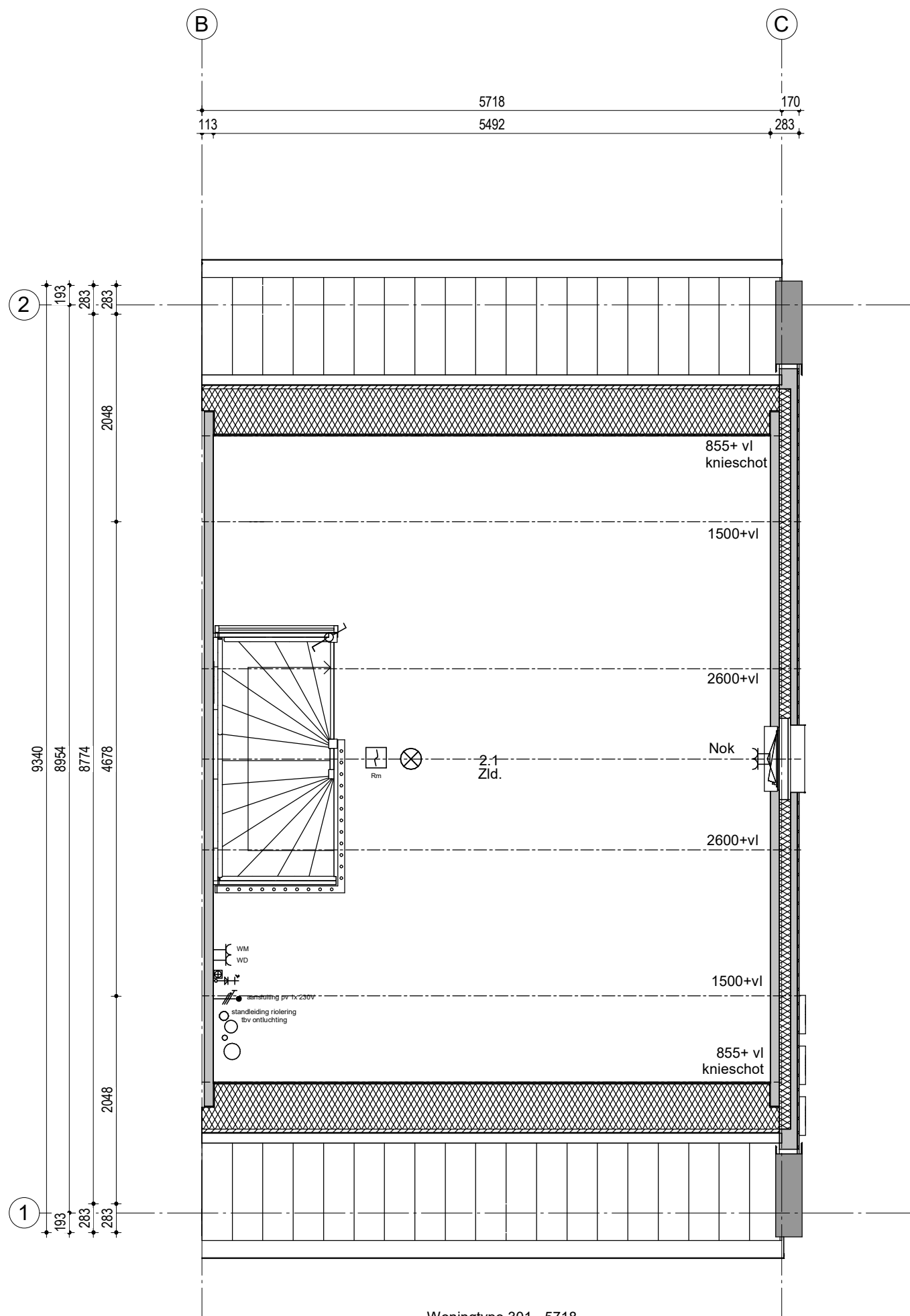
Woningblok: F

Oudenbosch Groene Vaart F2 - 20w
1e Verdieping nr. 40

Projectno.:25600642 Schaal:1:50

Datum: 24-04-2024



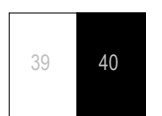


Woningtype 301 - 5718
Bouwnummer 40

Renvooi; installaties

- | | | | |
|--|--|--|---|
| | Enkelpolige schakelaar | | Aansluiting plafondlichtpunt |
| | Serieschakelaar | | Aansluiting wandlichtpunt |
| | Hotelschakelaar | | Aansluiting buitenlichtpunt (waterdicht) |
| | Enkelvoudige wandcontactdoos | | Leiding t.b.v. DATA + COAX / bedraad (DATA = UTP CAT-5) |
| | Enkelvoudige wandcontactdoos t.b.v. wasmachine | | Aerdpunt |
| | Enkelvoudige wandcontactdoos t.b.v. droger | | Beidrukker 1050+ vloer |
| | Tweevoudige wandcontactdoos | | Schel |
| | Aansluiting PV installatie 1x230V | | Rookmelder (230V) |
| | Koekenapparaat | | Atzuigpunt t.b.v. ventilatie |
| | Koken 2x230V | | Atzuigpunt t.b.v. ventilatie |
| | Elektrische radiator | | Inblaasventiel t.b.v. ventilatie |
| | Thermostaat | | Wasmachinedraan |
| | Schakelaar mechanische ventilatie | | Algedopte koudwaterleiding |
| | | | Algedopte warmwaterleiding |
| | | | WVA Vuilwater afvoer |
| | | | Vierzijdig wandcontactdoor (opbouw) |
| | | | HWA Hemelwater afvoer |

Hoogte WCD en schakelmateriaal:
 - WCD in verblifruimtes 300+ vloer
 - Schakelaars 1050+ vloer
 - WCD t.c.m. schakelaar 1050+ vloer



Woningblok: F

Oudenbosch Groene Vaart F2 - 20w
2e Verdieping nr. 40

Projectno.:25600642 Schaal:1:50

Datum: 24-04-2024

