



Situatie, gevels
en plattegronden

Groene
Vaart
Oudenbosch
Fase 2

Woningtype: tweelaags met kap (301) - Hazelaar
Bouwnummer: 42
Datum: 4 juli 2024



wonen



Bron: "Oudenbosch fase 2 01B 290324" ontvangen op: 03-04-2024
 Bron: "215696-AdB-TEK-7001_Presentatietekening" ontvangen op: 26-04-2024
 Bron: "X-X-bouwvelden Van Wijnen VA020223" ontvangen op: 14-05-2024
 Bron: "X-E-verkaveling totaal 2024-03-01" ontvangen op: 14-05-2024

* De situatietekening geldt alleen voor de erfgrenzen van de woning. De inrichting van het openbare gebied (situering van voet- en fietspaden, parkeervoorzieningen, etc.) is gebaseerd op de meest actuele gegevens die bij ons bekend zijn. Wijzigingen daarvan vallen buiten de verantwoordelijkheid van Fijn Wonen.

• **OPDRACHTGEVER**
Van Wijnen Projectontwikkeling Zuid

• **BIM Engineering**
Fijn Wonen B.V.

• **ARCHITECT**
Venster Architecten

• **PROJECT**
Oudenbosch Groene Vaart F2 - 20w

• **ONDERDEEL**
Situatietekening Fase 2

• **VERSIE**
Fijn Wonen 3.0

DATUM	10-04-2024		
GETEKEND	GM	SCHAAL	1:500
GEZIEN			
GECONTR.			
GEWIJZIGD			
A	03-06-2024	GM	Garages toegevoegd
B	13-06-2024	GM	Fasering toegevoegd
C	02-07-2024	GM	Inrit openbaar gebied aangepast
D			
E			
F			
TEK.NR.	S-00		





Woningtype 301 - 5718
Bouwnummer 42

Voorgevel



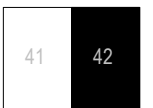
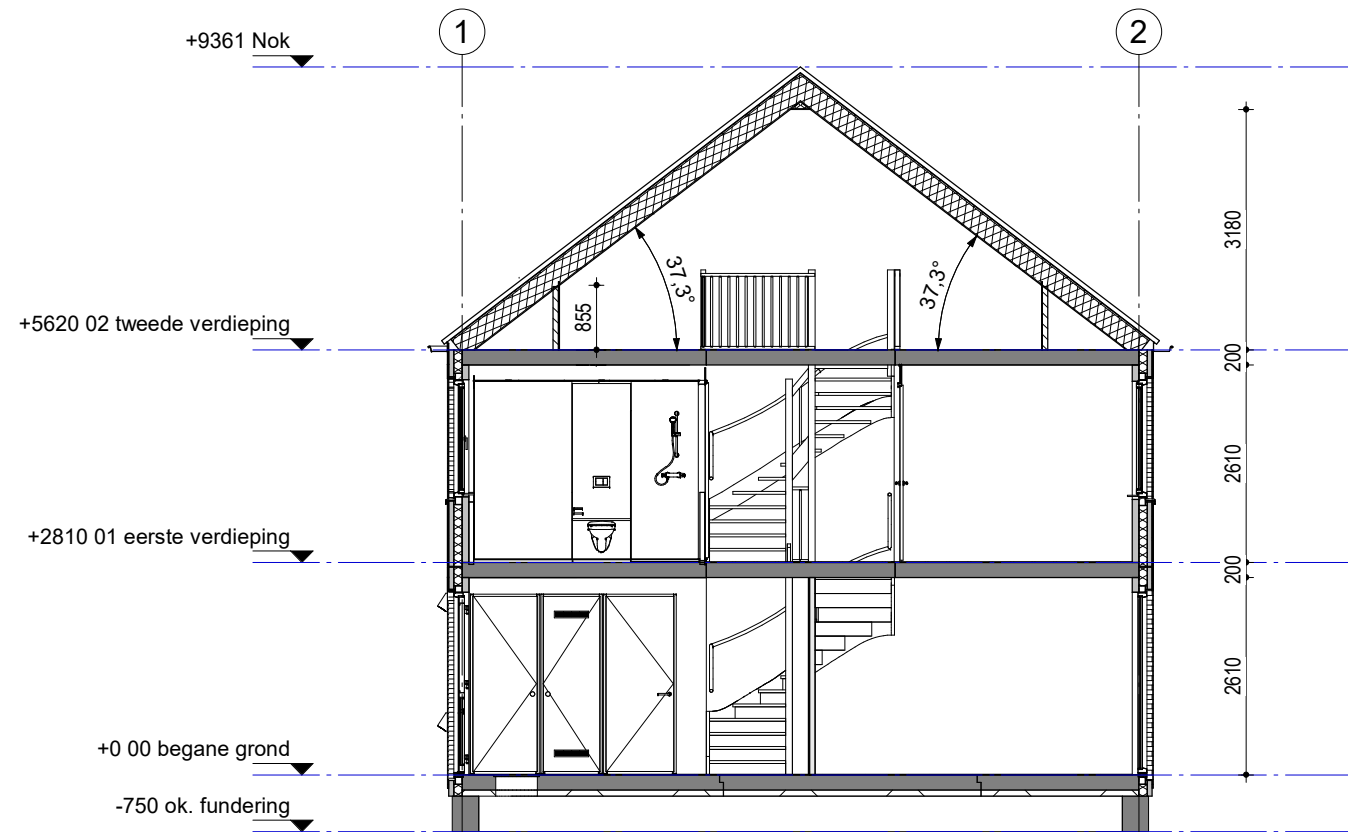
Woningtype 301 - 5718
Bouwnummer 42

Rechtergevel Nestkasten en spandraden zijn indicatief ingetekend



Woningtype 301 - 5718
Bouwnummer 42

Achtergevel

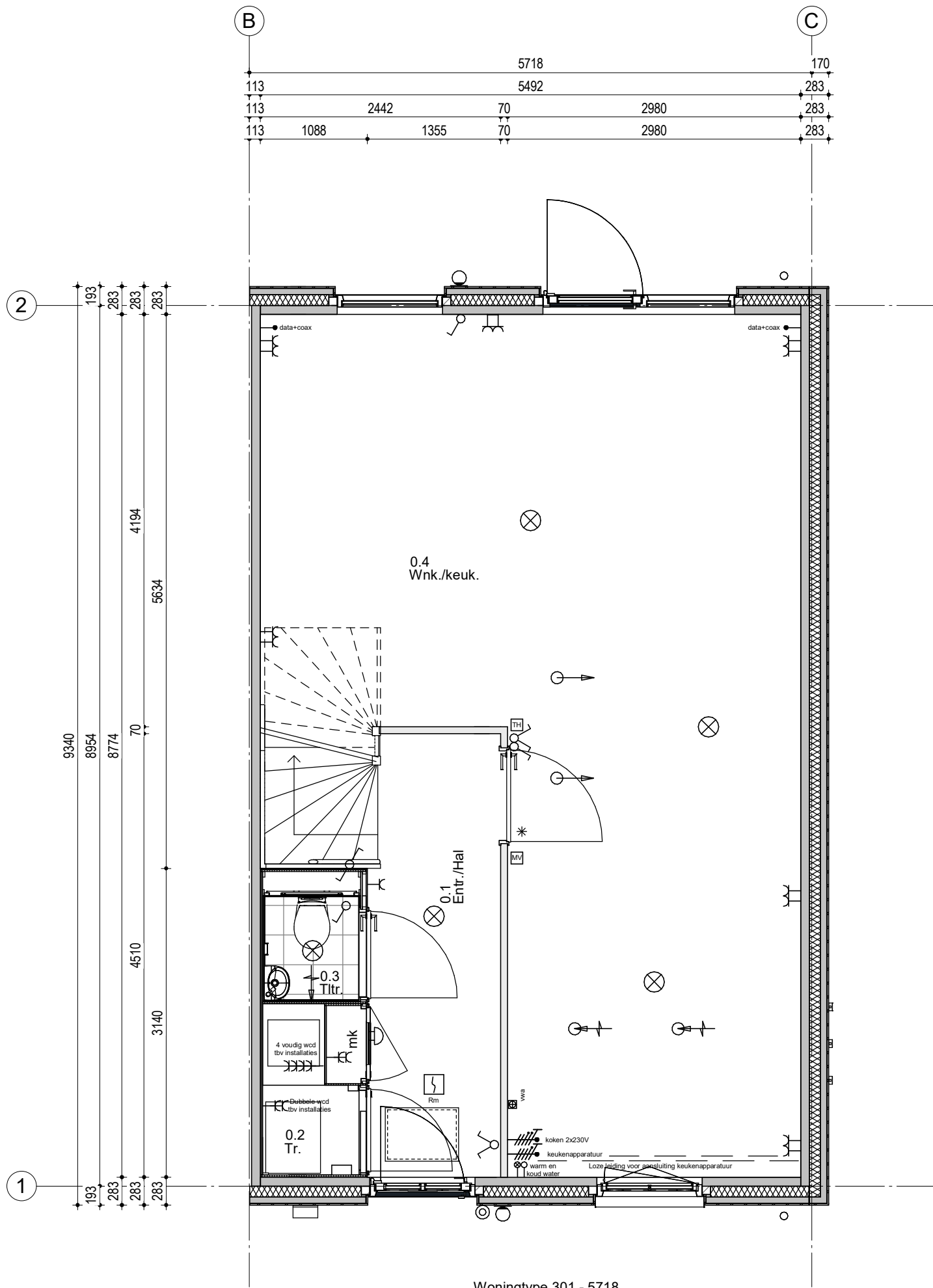


Woningblok: G

Oudenbosch Groene Vaart F2 - 20w
Gevels en doorsnede nr. 42

Projectno.: 25600642 Schaal: 1:100 Datum: 24-04-2024





Woningtype 301 - 5718
Bouwnummer 42

Renvooi; installaties

- | | | | |
|--|--|--|---|
| | Enkelpolige schakelaar | | Aansluiting plafondlichtpunt |
| | Serieschakelaar | | Aansluiting wandlichtpunt |
| | Hotelschakelaar | | Aansluiting buitenlichtpunt (waterdicht) |
| | Enkelvoudige wandcontactdoos | | Leiding t.b.v. DATA + COAX / bedraad (DATA = UTP CAT-5) |
| | Enkelvoudige wandcontactdoos t.b.v. wasmachine | | Aerdpunt |
| | Enkelvoudige wandcontactdoos t.b.v. droger | | Beidrukker 1050+ vloer |
| | Tweevoudige wandcontactdoos | | Schel |
| | Aansluiting PV installatie 1x230V | | Rookmelder (230V) |
| | Keukenapparatuur | | Atzuigpunt t.b.v. ventilatie |
| | Koken 2x230V | | Atzuigpunt t.b.v. ventilatie |
| | Elektrische radiator | | Inblaasventiel t.b.v. ventilatie |
| | Thermostaat | | Wasmachinekraan |
| | Schakelaar mechanische ventilatie | | Algedopte koudwaterleiding |
| | | | Algedopte warmwaterleiding |
| | | | WVA Vuilwater afvoer |
| | | | Viervoudig wandcontactdoos (opbouw) |
| | | | HWA Hemelwater afvoer |

Hoogte WCD en schakelmateriaal:
 - WCD in verblifruimtes 300+ vloer
 - Schakelaars 1050+ vloer
 - WCD t.c.m. schakelaar 1050+ vloer

41 42

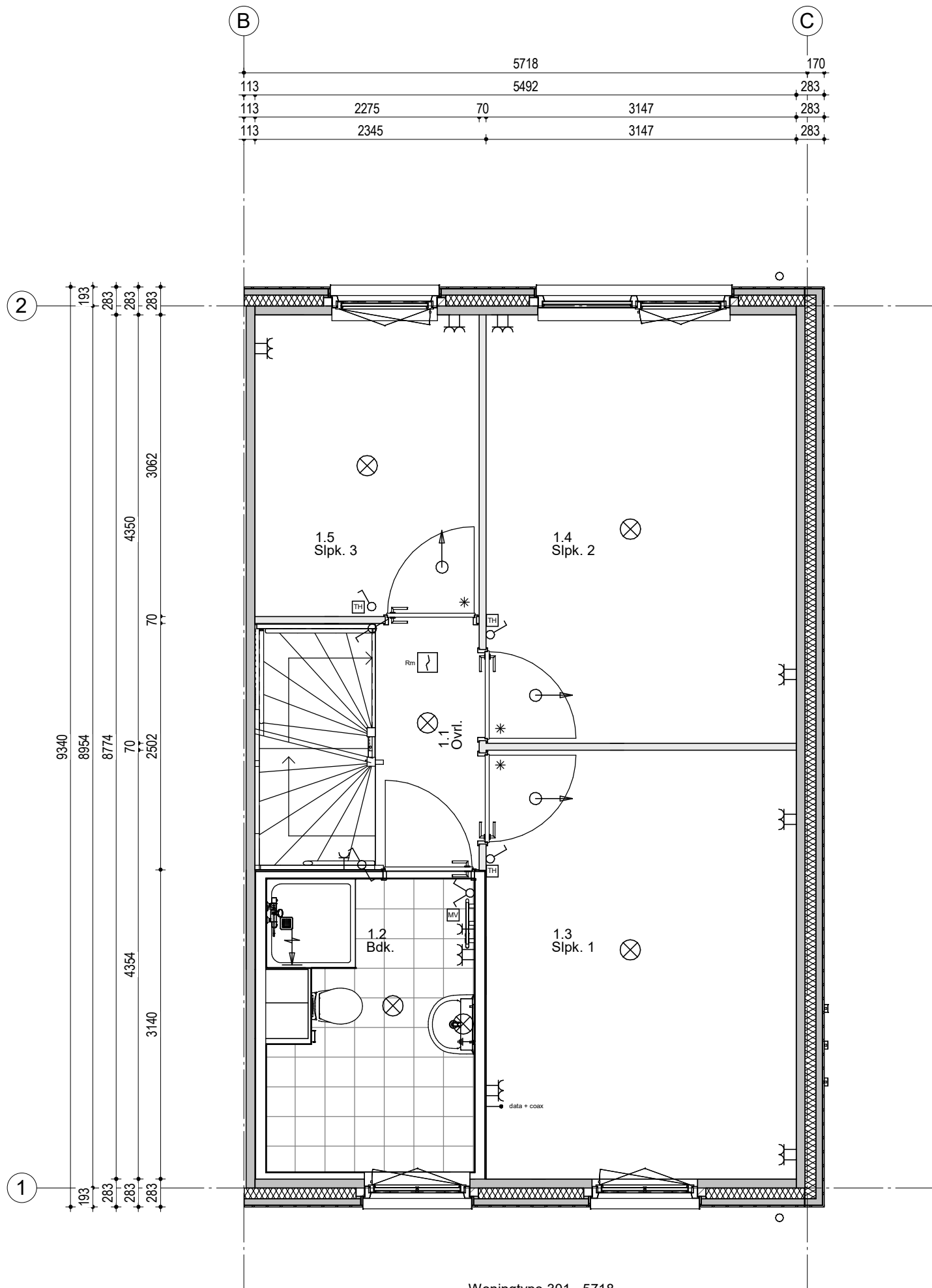
Woningblok: F

Oudenbosch Groene Vaart F2 - 20w
Beganegrond nr. 42

Projectno.:25600642 Schaal:1:50

Datum: 24-04-2024





Woningtype 301 - 5718
 Bouwnummer 42

Renvooi; installaties

- | | | | |
|--|--|--|---|
| | Enkeelpolige schakelaar | | Aansluiting plafondlichtpunt |
| | Serieschakelaar | | Aansluiting wandlichtpunt |
| | Hotelschakelaar | | Aansluiting buitenlichtpunt (waterdicht) |
| | Enkelvoudige wandcontactdoos | | Leiding t.b.v. DATA + COAX / bedraad (DATA = UTP CAT-5) |
| | Enkelvoudige wandcontactdoos t.b.v. wasmachine | | Aerdpunt |
| | Enkelvoudige wandcontactdoos t.b.v. droger | | Beïddrukker 1050+ vloer |
| | Tweevoudige wandcontactdoos | | Schel |
| | Aansluiting PV installatie 1x230V | | Rookmelder (230V) |
| | Koekenapparaat | | Atzuigpunt t.b.v. ventilatie |
| | Koken 2x230V | | Atzuigpunt t.b.v. ventilatie |
| | Elektrische radiator | | Inblaasventiel t.b.v. ventilatie |
| | Thermostaat | | Wasmachinedraan |
| | Schakelaar mechanische ventilatie | | Algedopte koudwaterleiding |
| | | | Algedopte warmwaterleiding |
| | | | Vulwater afvoer |
| | | | Viervoudig wandcontactdoos (opbouw) |
| | | | HWA Hemelwater afvoer |

Hoogte WCD en schakelmateriaal:
 - WCD in verblifruimtes 300+ vloer
 - Schakelaars 1050+ vloer
 - WCD t.c.m. schakelaar 1050+ vloer

41 42

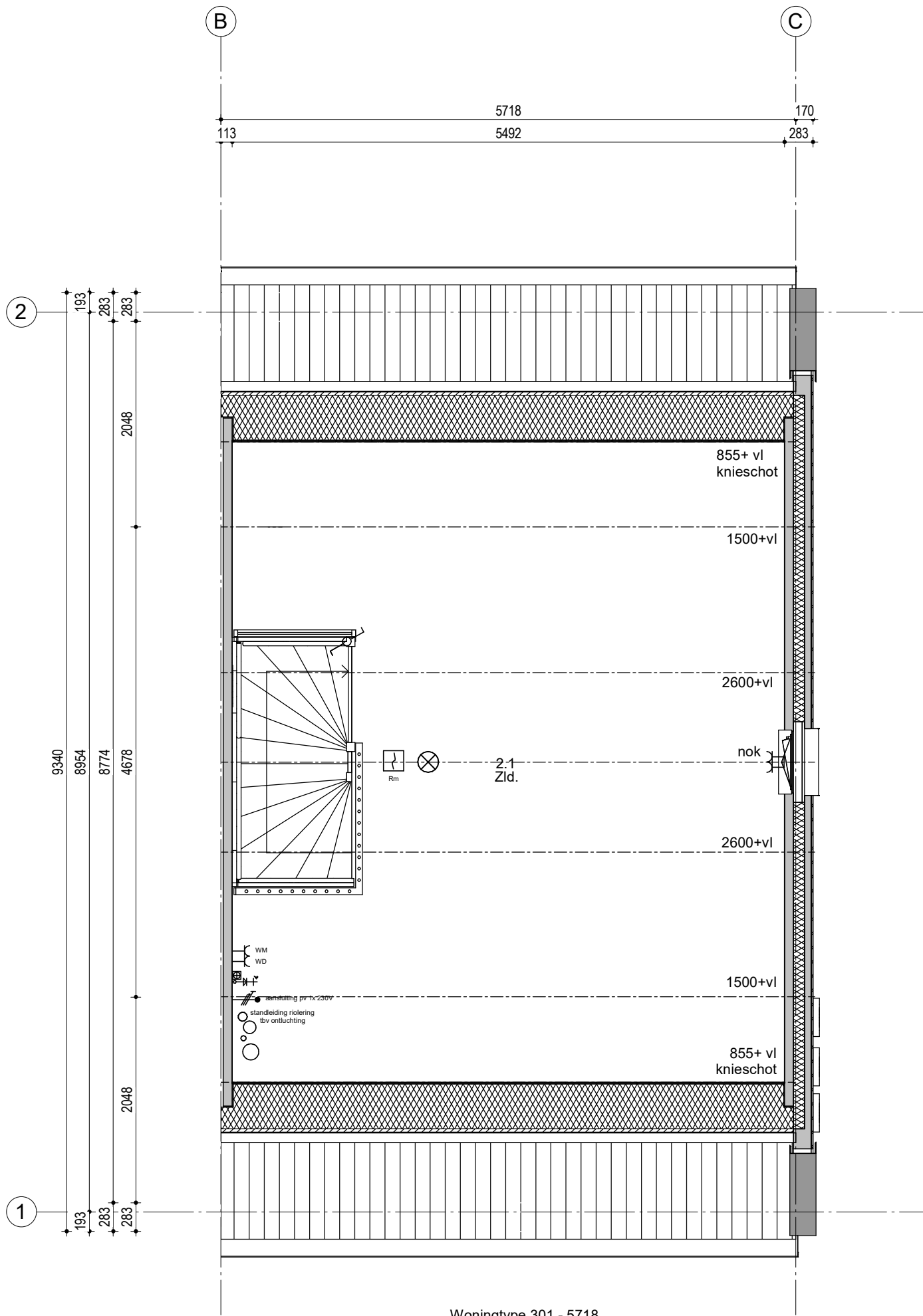
Woningblok: F

Oudenbosch Groene Vaart F2 - 20w
 1e Verdieping nr. 42

Projectno.: 25600642 Schaal: 1:50

Datum: 24-04-2024



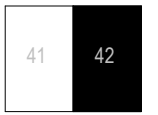


Woningtype 301 - 5718
Bouwnummer 42

Renvooi; installaties

- | | | | |
|--|--|--|---|
| | Enkeelpolige schakelaar | | Aansluiting plafondlichtpunt |
| | Serieschakelaar | | Aansluiting wandlichtpunt |
| | Hotelschakelaar | | Aansluiting buitenlichtpunt (waterdicht) |
| | Enkelvoudige wandcontactdoos | | Leiding t.b.v. DATA + COAX / bedraad (DATA = UTP CAT-5) |
| | Enkelvoudige wandcontactdoos t.b.v. wasmachine | | Aerdpunt |
| | Enkelvoudige wandcontactdoos t.b.v. droger | | Beidrukker 1050+ vloer |
| | Tweevoudige wandcontactdoos | | Schel |
| | Aansluiting PV installatie 1x230V | | Rookmelder (230V) |
| | Koekenapparaat | | Atzuigpunt t.b.v. ventilatie |
| | Koken 2x230V | | Atzuigpunt t.b.v. ventilatie |
| | Elektrische radiator | | Inblaasventiel t.b.v. ventilatie |
| | Thermostaat | | Wasmachinedraan |
| | Schakelaar mechanische ventilatie | | KW Algedopte koudwaterleiding |
| | | | WW Algedopte warmwaterleiding |
| | | | WVA Vulwater afvoer |
| | | | Vieuvoudig wandcontactdoos (opbouw) |
| | | | HWA Hemelwater afvoer |

Hoogte WCD en schakelmateriaal:
 - WCD in verblifruimtes 300+ vloer
 - Schakelaars 1050+ vloer
 - WCD t.c.m. schakelaar 1050+ vloer



Woningblok: F

Oudenbosch Groene Vaart F2 - 20w
2e Verdieping nr. 42

Projectno.:25600642 Schaal:1:50

Datum: 24-04-2024

